

FR **Manuel d'utilisation**

Nettoyeurs haute pression

K 1050 P



Manuel d'utilisation

FR

Nettoyeurs haute pression

K 1050 P

Manuel d'utilisation !

Le présent manuel d'utilisation est la traduction du manuel d'utilisation original. Lire et observer les spécifications de sécurité avant la mise en service! Vous trouverez les caractéristiques techniques dans la liste des pièces de rechange. La liste des pièces de rechange est partie constituante du manuel d'utilisation. Garder ces deux documents à portée de la main pour référence ultérieure ou pour les remettre à un futur propriétaire.

Cher client,

Nous tenons à vous remercier pour l'achat de votre nouveau nettoyeur à haute pression et à vous féliciter pour ce choix !

Vous avez ainsi opté pour un produit d'une excellente qualité !
Les nettoyeurs haute pression Kränzle convainquent par leur forme maniable et leur robustesse synonyme d'aptitude aux travaux quotidiens.

À la haute précision et à l'exactitude dimensionnelle des composants vient s'ajouter un package technologique renfermant un grand nombre de détails qui, dans leur totalité, font la différence en termes de puissance, de sécurité et de longévité.

Afin de vous faciliter l'utilisation du nettoyeur haute pression **K 1050 P**, nous vous le présentons en détails sur les pages suivantes. Selon le type d'équipement et des accessoires de l'appareil que vous avez acheté, les illustrations peuvent différencier.

Sommaire	4
Pictogrammes utilisés	5
Consignes de sécurité	6
Description de l'appareil	9
Consignes générales	11
Informations relatives au fonctionnement	12
Mise en service	16
Mise hors service	20
Procédez vous-même aux petites réparations	21
Déclaration de conformité UE	25
Accessoires Kränzle	26
Garantie	28

Pictogrammes utilisés dans le présent manuel d'utilisation



La non observation de ces remarques peut conduire à des dommages environnementaux.



Consignes de mise en œuvre du nettoyeurs haute pression. Leur non observation peut conduire à une usure prématurée de composants ou à une défaillance complète du nettoyeur K 1050 P.



Danger !
La non observation de ces consignes de sécurité peut conduire à des blessures graves !

Pictogrammes appliqués sur le nettoyeur haute pression



L'utilisation inadéquate de jets haute pression peut être dangereuse. Ne jamais diriger le jets haute pression sur une personne, sur un animal, sur un équipement électrique actif ou sur le nettoyeurs haute pression.



Il est interdit de brancher le nettoyeurs haute pression directement au réseau public de distribution d'eau potable.



Risques de brûlures en cas de contact avec les surfaces brûlantes!



Les produits dotés de ce pictogramme peuvent contenir des substances potentiellement nuisibles à la santé ou à l'environnement s'ils ne sont pas éliminés adéquatement. Ils ne doivent être en aucun cas éliminés par la voie des ordures ménagères.

Symboles utilisés sur l'emballage



Ce pictogramme identifie les matériaux d'emballage recyclables ne devant pas être jetés aux ordures ménagères. Consultez les directives de recyclage de votre lieu de résidence pour informations détaillées concernant l'élimination adéquate des produits.

L'opérateur devra porter les vêtements de protection requis, p. ex. combinaison étanche à l'eau, bottes en caoutchouc, lunettes de protection, protection anti-bruit, coiffe, etc.. La mise en œuvre de l'appareil est interdite à proximité de personnes qui ne portent pas les vêtements de protection nécessaires !

Painepesurien käytön aikana aerosolien muodostuminen on mahdollista. Aerosoli on sekoitus kaasun sisällä olevista kiinteistä tai nestemäisistä leijososasista. Aerosolihiukkasten hengittäminen voi johtaa terveyshaittoihin. Käytettäessä täysin suojattuja suuttimia (esim. Round Cleaner -pesureissa) vesipitoisten aerosolien päästöä voidaan huomattavasti vähentää. Kun täysin suojattujen suuttimien käyttäminen ei ole mahdollista, tulisi käyttää FFP 2 tai suuremman luokan (riippuen puhdistettava ympäristöstä) happinaamaria.

Avant de laisser le nettoyeur haute pression sans surveillance, toujours le débrancher du réseau électrique.

Il est interdit de diriger le jet haute pression sur des matériaux à teneur d'amiante ou autres matériaux contenant des substances nocives !

Ne jamais pulvériser de liquides inflammables ou de liquides contenant des solvants, tels que les diluants pour laques, l'essence, les huiles ou liquides similaires ! La pulvérisation de tels liquides engendre un risque d'explosion !

Le jet haute pression peut endommager les objets à nettoyer, pneus p. ex. Par conséquent, toujours maintenir un espace min. de 30 cm entre la buse et la surface à nettoyer !

Avant la mise en service du nettoyeurs haute pression, vérifier si les composants sont en bon état (flexible haute pression, cordon d'alimentation électrique, pistolet de sécurité). Echanger immédiatement les composants défectueux ou endommagés !

Afin de garantir la sécurité de l'appareil, n'utiliser que des flexibles haute pression, des éléments de raccordement ou de robinetterie recommandés par Kränzle.

En cas d'utilisation d'un câble de rallonge, il convient de s'assurer que celui-ci est approprié pour une mise en œuvre à l'extérieur, que la prise de raccordement électrique est sèche et que le câble ne repose pas au sol. Il est recommandé d'utiliser une rallonge sur enrouleur dont la prise est au moins à 60 mm au-dessus du sol. Ne faire procéder au remplacement du cordon d'alimentation électrique que par

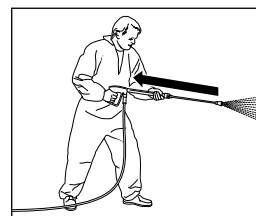
un électricien qualifié qui devra impérativement utiliser un cordon d'alimentation électrique d'origine en provenance du fabricant.

Les dispositifs de sécurité servent à la protection de l'utilisateur. Par conséquent, ils ne doivent être ni désactivés, ni contournés quant à leur fonction.

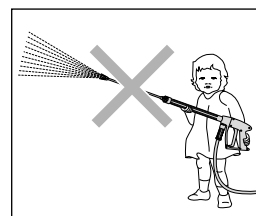
Le nettoyeur haute pression doit être mis en œuvre de manière appropriée. Il appartient à l'utilisateur d'adapter son travail en fonction des conditions spécifiques rencontrées sur le site d'exploitation et de prêter attention aux personnes se trouvant dans le périmètre dangereux !

En cas d'utilisation de l'appareil, celui-ci étant positionné sur une hauteur et risquant de chuter, il convient de le caler pour l'empêcher de rouler ou de tomber.

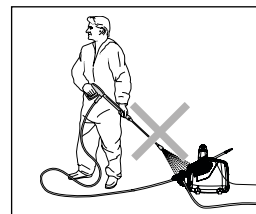
Les personnes dont les capacités physiques, sensorielles ou mentales sont limitées (y compris les enfants) ne sont pas autorisées à utiliser le nettoyeur !



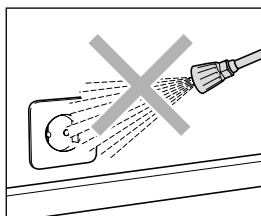
Bien tenir le pistolet à son ouverture, car l'eau sous haute pression dans la lance provoque un coup de bélier relativement puissant. Attention de ne pas trébucher (voir les caractéristiques techniques) !



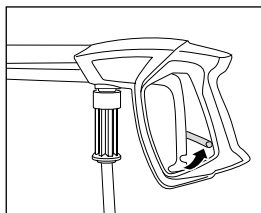
Ne pas laisser les enfants ou des personnes non initiées utiliser un nettoyeur haute pression ou jouer avec ce dernier ! Surveillez les enfants pour s'assurer qu'ils ne jouent pas avec l'appareil.



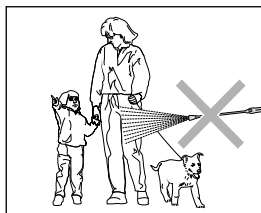
Ne pas nettoyer le nettoyeur haute pression avec le jet haute pression ou diriger le brouillard du jet de pulvérisation sur le nettoyeur haute pression !



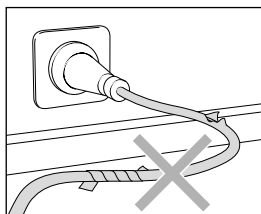
Ne pas diriger le jets haute pression sur une prise de courant ou autre dispositif électrique ! Dans le périmètre de travail, tous les dispositifs sous tension électrique doivent être étanches aux projections d'eau.



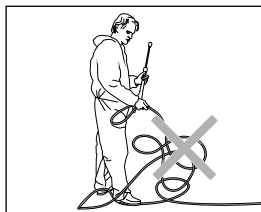
Rabattre l'arrêt de sécurité après chaque utilisation afin d'éviter une ouverture inopinée du pistolet !



Ne jamais diriger le jets haute pression sur une personne ou un animal ! Ne pas diriger le jet haute pression sur soi-même ou sur une autre personne, non plus dans le but de nettoyer ses vêtements ou ses chaussures.



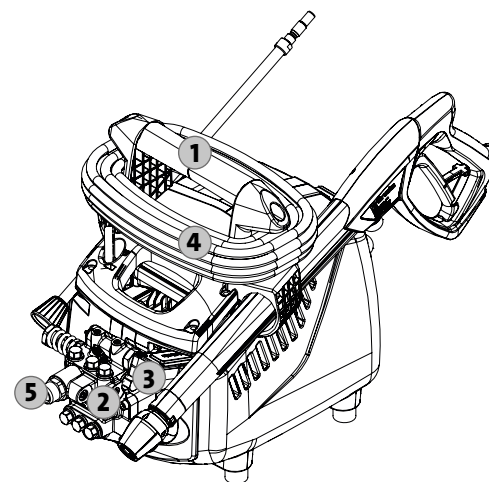
N'utiliser un cordon d'alimentation électrique que si celui-ci est en parfait état ! Ne pas endommager cordon d'alimentation électrique (le tirer violemment, l'écraser, passer dessus avec un véhicule) ou le réparer de manière inadéquate !



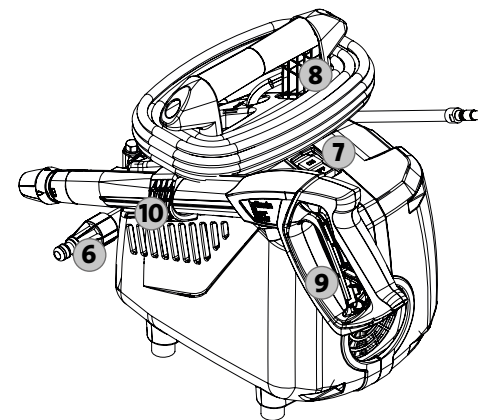
Ne pas tendre le flexible haute pression s'il y a formation de boucles ! Ne pas tirer ou laisser frotter le flexible haute pression sur une arête vive !

Conception

Le K 1050 P - est un nettoyeur haute pression mobile doté d'un système de rangement bien pensé. Le schéma ci-dessous présente la conception de l'appareil.

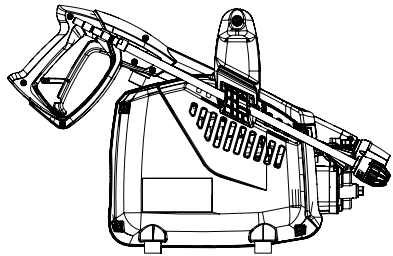


- 1 Poignée de manutention de forme ergonomique
- 2 Tête de pompe en laiton spécial
- 3 Interrupteur Start-Stop
- 4 Cordon d'alimentation électrique avec fiche
- 5 Sortie de pompe / Manchon de raccordement du flexible haute pression

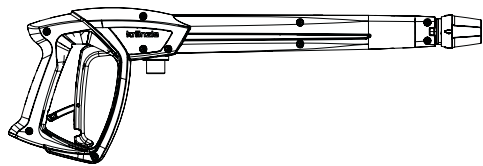


- 6 Manchon de raccordement d'alimentation en eau avec filtre
- 7 Interrupteur Marche/arrêt
- 8 Dispositif d'enroulement pour cordon d'alimentation électrique
- 9 Pistolet Marche/Arrêt de sécurité
- 10 Logement pour pistolet Marche/Arrêt de sécurité

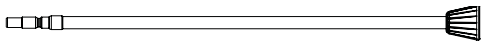
Voici ce que vous avez acheté



1. Nettoyeur haute pression
Kränzle K 1050 P



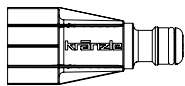
2. Pistolet Marche/Arrêt de sécurité avec poignée isolante et raccord rapide



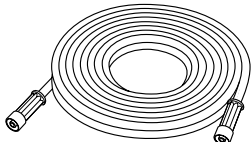
3. Lance en acier inoxydable avec buse à jet plat et raccord baïonnette



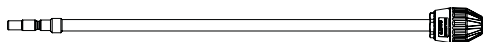
4. Manuel d'utilisation
Liste des pièces de rechange



5. Manchon de raccordement d'alimentation en eau, raccord rapide avec filtre visible



6. Flexible haute pression



- En option:**
Lance à buse Turbo-Jet avec tuben acier inoxydable et raccord baïonnette
N° de réf.: 42403-03

Prescriptions d'utilisation

Ce nettoyeur haute pression est conçu uniquement pour le nettoyage au jet haute pression sans détergent ou pour le nettoyage au jet basse pression avec détergent (p. ex. avec injecteur à mousse ou brosse de lavage). Il est conçu uniquement pour les applications typiques de l'utilisateur privé tout autour de la maison et dans le jardin (nettoyage de façades, terrasses, appareils de jardinage, outils, véhicules et machines ainsi que bâtiments) et non pour une utilisation dans le cadre professionnel.



L'utilisateur est tenu d'observer les prescriptions relatives à la protection de l'environnement, à l'élimination des déchets et à la protection des eaux !

Tarkastukset

Asiantuntijan on tarkastettava tarvittaessa, kuitenkin 12 kuukauden välein, onko turvallinen käyttö edelleen taattua.

Prévention des risques d'accidents

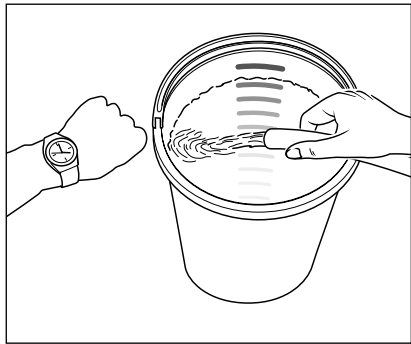
L'équipement de l'appareil a été conçu afin d'exclure tout accident sous l'effet d'une utilisation adéquate. L'utilisateur doit être informé des risques de blessure liés à l'échauffement des éléments du nettoyeur et à la haute pression du jet. Observer les „Directives relatives aux appareils à jet de liquide“.



Fuites d'huile

Si le nettoyeur perd de l'huile, consulter immédiatement le service après-vente (vendeur) le plus proche. La non observation de cette remarque peut conduire à des dommages environnementaux et/ou à un endommagement de la transmission.

Ce qu'il faut absolument observer : Problème dû à un manque d'eau



Le manque d'eau se produit bien plus souvent qu'on le croit. Plus un appareil est puissant, plus le risque de manque d'eau est important. Le manque d'eau produit une cavitation dans la pompe haute pression (mélange eau-air), ce qu'on ne remarque généralement pas ou trop tard. **Ceci conduit à une détérioration de la pompe haute pression.** Pour contrôler le débit d'eau de la conduite d'alimentation, il suffit de laisser s'écouler l'eau durant une minute dans un seau doté d'une échelle graduée.

Débits min. d'eau d'alimentation requis (voir caractéristiques techniques).



Si le débit d'eau est trop faible, il est indispensable d'utiliser une autre conduite d'alimentation fournissant la quantité d'eau nécessaire. Un manque d'eau conduit à une usure très rapide des garnitures (Pas de garantie).



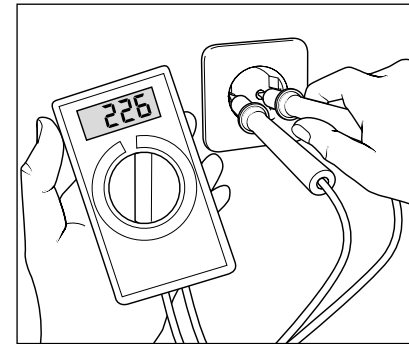
Ne pas laisser fonctionner la pompe plus de 60 second sans eau !

Alimentation en eau



Observez les prescriptions formulées par la Compagnie des Eaux de votre district. Conformément à la norme EN 61 770, il est interdit de brancher le nettoyeur HP directement au réseau public de distribution d'eau potable. Selon les dispositions de la DVGW (Fédération allemande du secteur du gaz et de l'eau), un branchement de courte durée peut être toléré si un clapet anti-retour avec aérateur de tubulure (Kränzle N° de réf. 410164) est installé sur la conduite d'alimentation d'eau. **En aval du clapet anti-retour, l'eau perd sa qualification d'eau potable.** Le nettoyeur pourra être branché indirectement au réseau public d'eau potable, à une sortie libre conforme à la norme EN 61 770, p. ex. par l'intermédiaire d'un réservoir avec vanne à flotteur. Un raccordement direct à un réseau d'eau non destiné à la distribution d'eau potable est permis.

Problème dû à un manque de courant



Si un trop grand nombre d'appareils prélèvent simultanément du courant du même réseau d'alimentation électrique, la tension et l'intensité du courant disponible peuvent chuter sensiblement. Dans ce cas, le moteur du nettoyeur haute pression peut ne plus fonctionner ou même griller. Un cordon d'alimentation électrique trop long ou de section trop faible peut être aussi la cause d'une mauvaise alimentation en courant, car il provoque une chute de tension et ainsi un mauvais fonctionnement ou des difficultés de démarrage du nettoyeur.



Vérifier le pouvoir de coupure des fusibles. En cas de doute, laisser contrôler la tension et l'intensité du courant disponible par un électricien (voir les caractéristiques techniques) !

Raccordement électrique

Le nettoyeur haute pression avec un cordon d'alimentation électrique de 5 m de long. Ne brancher la fiche du cordon qu'à une prise femelle dont l'installation a été réalisée conformément aux prescriptions en vigueur et pourvue d'une protection par mise à la terre et d'un disjoncteur à courant de défaut FI de **30 mA**. Le raccordement au réseau électrique doit être réalisé par un électricien agréé et répondre aux exigences IEC60364-1. La prise femelle devra être protégée par un fusible de **16 A** à action. En cas d'utilisation d'une rallonge, celle-ci devra présenter **un fil de terre conformément relié aux** prises de connexion. La section des conducteurs de la rallonge ne devra pas être inférieure à **1,5 mm²**. Les prises de connexion devront être en version étanche aux projections d'eau et ne pas rester en contact avec un sol mouillé. La section des rallonges de plus de **10 m** ne doit pas être inférieure à **2,5 mm²** ! En cas d'emploi d'une rallonge sur enrouleur, toujours dérouler entièrement le cordon d'alimentation électrique.

Principe de pulvérisation et de nettoyage

La pompe haute pression peut être alimentée avec de l'eau sous pression. La pompe haute pression aspire ensuite l'eau du réservoir et la conduit, à la pression sélectionnée, à la lance de sécurité équipée d'une buse qui permet de former le jet haute pression.



L'utilisateur est tenu d'observer les prescriptions relatives à la protection de l'environnement, à l'élimination des déchets et à la protection des eaux !

Lance de sécurité avec pistolet Marche/Arrêt de sécurité

Le nettoyeur haute pression ne peut être activé que par l'actionnement du levier de détente du pistolet Marche/Arrêt de sécurité. Son actionnement ouvre le pistolet Marche/Arrêt de sécurité et le liquide est refoulé vers la buse. La pression du jet s'élève alors rapidement pour atteindre la pression de service présélectionnée. Le relâchement du levier de détente ferme le pistolet Marche/Arrêt de sécurité et coupe ainsi le refoulement de liquide dans la lance de sécurité. Le système Start-Stop réagit sous l'action du coup de bélier provoqué par la fermeture du pistolet et coupe l'alimentation électrique au moteur. A l'ouverture du pistolet Marche/Arrêt, le système Start-Stop réagit de nouveau, le moteur électrique se remet automatiquement en marche et la pompe haute pression achemine l'eau à la buse haute pression où se forme le jet haute pression de pulvérisation.



Le Pistolet Marche/Arrêt de sécurité est un dispositif de sécurité. Par conséquent, n'en confier les réparations qu'à des spécialistes. En cas de besoin de pièces de rechange, n'utiliser que les éléments autorisés par le fabricant



L'échange, les réparations, le nouveau réglage et le scellement devront être réalisés uniquement par un spécialiste.



Avant la mise en service, veiller à ce que toutes les consignes de sécurité aient été dûment respectées.

Disjoncteur-protecteur moteur

Le moteur est protégé contre les surcharges par un disjoncteur-protecteur. En cas de surcharge ou de blocage du moteur, le nettoyeur haute pression s'arrête. En cas de renouvellement de l'arrêt du moteur, procéder à l'élimination de la cause.



L'échange et les opérations de contrôle devront être effectués uniquement par un spécialiste et seulement lorsque le moteur est débranché du réseau électrique, **c'est-à-dire lorsque la prise a été retirée.**

Système Total-Stop

La série K 1050 est équipée d'un system Total-Stop. La touche de l'interrupteur principal étant sur "Marche", l'ouverture du Pistolet Marche/Arrêt de sécurité, par l'intermédiaire d'un pressostat, le démarrage du moteur. A la fermeture du pistolet, le moteur s'arrête aussitôt.

Flexible haute pression et dispositif de pulvérisation

Le flexible haute pression ainsi que le dispositif de pulvérisation équipant le nettoyeur la série K 1050 sont en matériaux de haute qualité. Ils sont adaptés aux conditions de service du nettoyeur haute pression et pourvus d'un marquage conforme.



En cas de nécessité de pièces de rechange, n'utiliser que les articles d'origine autorisés par le constructeur. L'utilisation de pièces de rechange en provenance d'un autre fournisseur entraîne automatiquement la perte de tout droit à garantie! Le raccordement du flexible haute pression et des dispositifs de pulvérisation devra être étanche à la pression (pas de fuite).



Ne jamais passer sur le flexible haute pression avec un véhicule, ne jamais le tendre en tirant avec force ou le soumettre à un effort de torsion. Le flexible haute pression ne doit, en aucun cas, frotter ou être tiré sur une arête vive. Il est interdit (selon DIN 20022) de réparer un flexible haute pression. Tout flexible haute pression défectueux doit être remplacé par un flexible neuf autorisé par Kränzle.



1. Porter le K 1050 P vers le lieu de mise en œuvre. Avant de déposer le nettoyeur haute pression, s'assurer que les quatre amortisseurs caoutchouc reposent bien au sol.



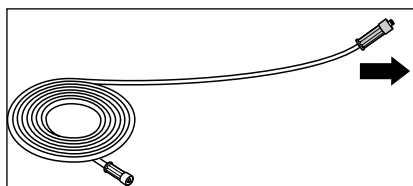
Pour porter le nettoyeur haute pression K 1050 P, tenir compte de son poids (voir les caractéristiques techniques).



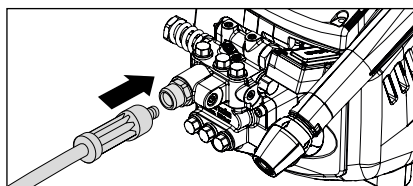
Ne pas déposer le nettoyeur haute pression K 1050 P sur un sol instable, car il vibre pendant son fonctionnement.



Le nettoyeur haute pression K 1050 P ne devra pas être installé et mis en service dans des locaux où il y a risque d'incendie ou d'explosion ainsi que dans des flaques d'eau. L'emplacement du nettoyeur haute pression en vue de son utilisation devra toujours être sec. Si le nettoyeur haute pression doit toutefois être utilisé dans une zone dangereuse, l'opérateur est tenu d'observer les consignes de sécurité en vigueur afférentes à cette zone.

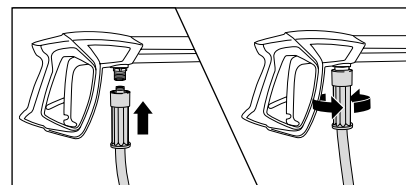


2. Dérouler le flexible haute pression en le tirant dans le sens perpendiculaire à l'axe de l'enrouleur et en veillant à ne pas faire de boucle. La longueur max. du flexible haute pression rallongé ne doit pas excéder 20 m !

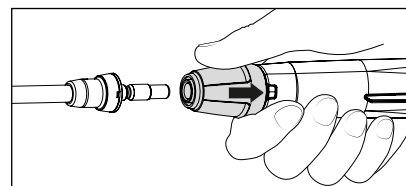


3. Raccorder à la sortie de pompe le flexible haute pression compris dans la livraison fermement et de manière étanche à la pression.

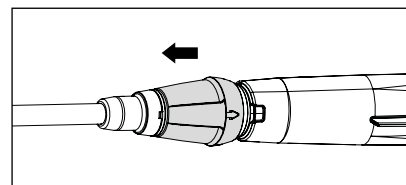
Le flexible HP peut laisser des traces de frottement sur certains sols. En alternative, vous trouverez aussi des flexibles HP Non-Marking dans notre gamme de produits.



4. Visser fermement le flexible haute pression au Pistolet Marche/Arrêt de sécurité pour établir un raccordement étanche à la pression.



5. Tirer tout d'abord vers l'arrière la douille d'enclenchement du pistolet avant d'insérer la lance dans le raccord rapide.



6. Après insertion de la lance dans le raccord, relâcher la douille et vérifier si la lance est bien enclenchée. **Graisser régulièrement le raccord baïonnette avec une graisse sans acide.**



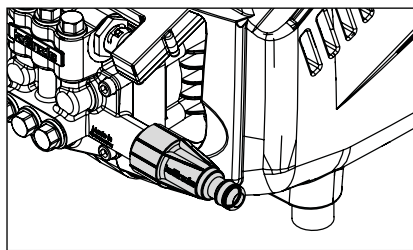
Ne pas actionner/toucher le raccord rapide durant le fonctionnement! Risque de blessure élevé!



Avant d'enclencher la baïonnette dans le raccord rapide, s'assurer de leur parfaite propreté (sable, saleté) et les nettoyer si nécessaire à l'eau claire. Les particules étrangères peuvent endommager les garnitures du raccord rapide.

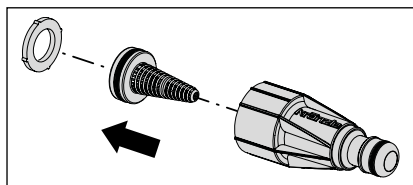


Les accessoires ne peuvent être raccordés qu'à un pistolet Marche/Arrêt de sécurité agréé par Kränzle.



7. Avant chaque mise en service, vérifier si le filtre d'entrée d'eau est propre.

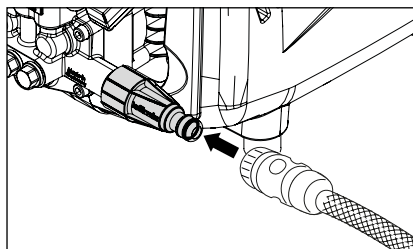
Si le filtre situé à l'intérieur de la cage est colmaté, démonter le filtre puis procéder à l'étape 7.1. L'eau ne peut pas traverser le filtre si celui-ci est encrassé, ce qui porte préjudice à la montée en pression.



7.1 Extraire le filtre s'il est encrassé et le nettoyer soigneusement à l'eau claire. Nettoyer les joints et la cage.



Vérifier que le filtre d'entrée d'eau ne présente aucun endommagement. Ne pas faire fonctionner le nettoyeur haute pression sans filtre ou avec un filtre défectueux.

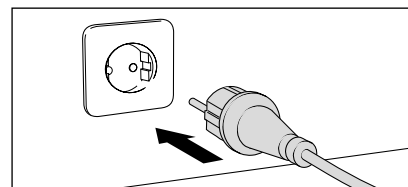


8. Raccorder le tuyau d'eau au manchon d'entrée d'eau avec filtre (Exigences minimales: tuyau de 5 m de longueur, section de 3/4", 10 bars). Le nettoyeur peut être raccordé, au choix, à une conduite d'eau froide ou d'eau chaude de 60 °C max. (1 à 10 bars de pression d'alimentation).



Attention en cas d'alimentation en eau chaude !

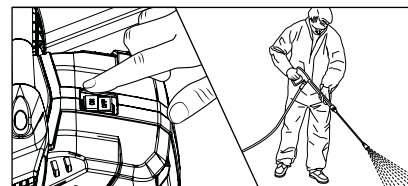
La mise en œuvre du nettoyeur haute pression avec alimentation en eau chaude de 60 °C génère des températures très élevées. Par conséquent, ne pas toucher les pièces métalliques du nettoyeur haute pression sans gants de protection !



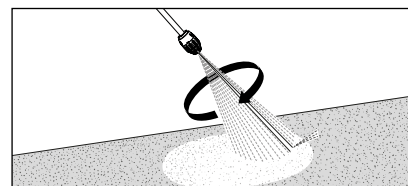
9. Effectuer le raccordement électrique. (voir les caractéristiques techniques) !



Ne pas toucher avec les mains mouillées ou humides les prises et les pièces sous tension électrique.



10. Mettre le nettoyeur haute pression en marche, le pistolet Marche/Arrêt de sécurité étant ouvert, puis chasser l'air du nettoyeur haute pression : A cet effet, ouvrir et fermer le pistolet à plusieurs reprises. Le nettoyeur haute pression est désormais prêt pour la réalisation des travaux de nettoyage.



11. En cas d'utilisation de la buse Turbo-Jet, veiller à orienter la lance vers le bas avant d'activer le pistolet.



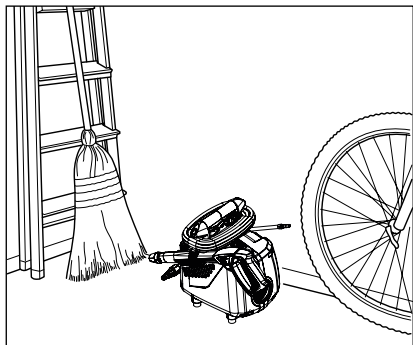
Lors de l'utilisation du nettoyeur haute pression, respecter impérativement les consignes de sécurité.

1. Arrêter nettoyeur haute pression
2. Couper l'alimentation en eau
3. Ouvrir brièvement le pistolet Marche/Arrêt de sécurité pour laisser s'échapper la pression
4. Verrouiller le Pistolet Marche/Arrêt de sécurité
5. Déconnecter le flexible haute pression du Pistolet Marche/Arrêt de sécurité
6. Vider la pompe haute pression: Bien tenir le flexible haute pression, mettre le moteur en marche et l'arrêter dès qu'il ne sort plus d'eau de l'extrémité du flexible.
7. Débrancher la prise de courant
8. Nettoyer le flexible haute pression et l'enrouler sans formation de boucles
9. Nettoyer le cordon d'alimentation électrique et l'enrouler
10. Nettoyer le filtre d'entrée d'eau
11. En hiver, déposer le nettoyeur haute pression, dans un local à l'abri du gel

Protection contre le gel

Le nettoyeur haute pression doit être vidé complètement de son eau afin de le protéger contre le gel. A cet effet, débrancher le nettoyeur HP de l'alimentation en eau, puis le mettre en marche. Ouvrir le pistolet de manière à ce que la pompe haute pression puisse expulser l'eau résiduelle contenue dans le nettoyeur HP.

Toutefois, ne pas laisser le nettoyeur HP fonctionner plus d'une minute sans eau.



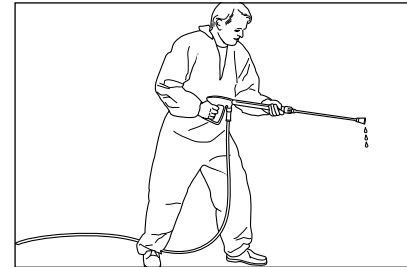
Les nettoyeur haute pression Kränzle, de conception compacte et mobile, se laissent ranger debout sur la moindre surface disponible.

Problème

L'eau ne sort pas de la buse alors que le nettoyeur haute pression est en marche.

Cause

La buse est très probablement obturée.



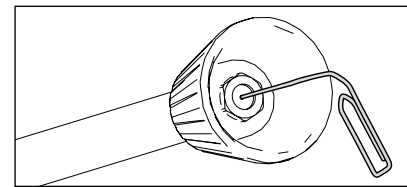
L'eau ne sort pas ou ne sort que goutte à goutte de la lance.

Procédure à suivre :

Arrêter le nettoyeur haute pression. Débrancher la prise de courant. Ouvrir brièvement le pistolet pour dépressuriser le système.

Dévisser tout d'abord le pistolet et la lance et rincer le flexible haute pression pour le libérer de tout résidu éventuel.

Contrôler si le filtre d'entrée d'eau n'est pas encrassé et le nettoyer si nécessaire.



Si le problème persiste, enfoncer un fil de fer (un trombone) avec précaution dans la perforation de la buse. Si la buse reste obturée après une tentative de nettoyage avec un fil métallique, il est alors nécessaire de remplacer la lance.



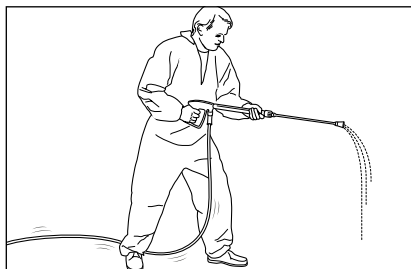
Débrancher la prise de courant du réseau avant de procéder à toute réparation du nettoyeur haute pression !

Problème

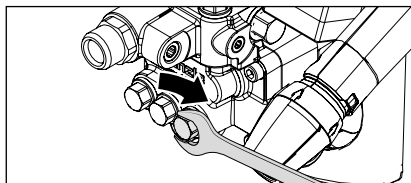
l'eau sort de la buse par à-coups.

Cause

Les soupapes sont peut-être encrassées ou collées.

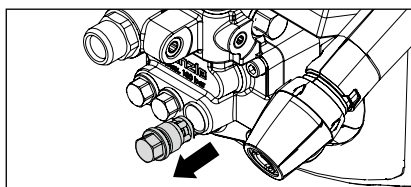


Un jet d'eau irrégulier sort de la lance.
Le tuyau haute pression vibre.

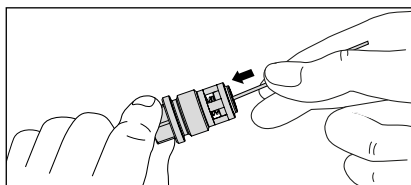


Procédure à suivre :

Dévisser les 6 soupapes les unes après les autres. (Deux rangées de 3 vis en laiton à tête hexagonale, l'une verticale, l'autre horizontale)



Retirer les vis avec corps de soupapes et joints toriques. S'assurer que les joints toriques ne sont pas endommagés et les échanger si nécessaire.



Nettoyer les soupapes avec un fil métallique (trombone) en les passant sous l'eau d'un robinet.

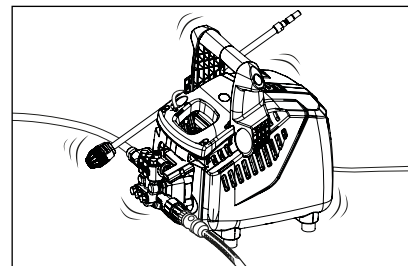
Lors du remontage, ne pas oublier les joints toriques !

Problème

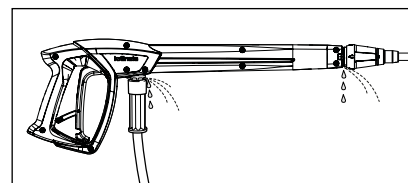
Après la fermeture du pistolet, le nettoyeur haute pression se met en marche et s'arrête sans cesse.

Première cause possible

Fuite d'eau.

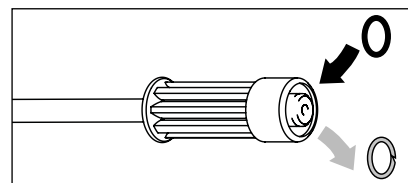


Après la fermeture du pistolet, le nettoyeur haute pression doit s'arrêter. Si ce n'est pas le cas, la cause peut être une fuite au niveau de la pompe, de l'interrupteur Start-Stop, du flexible haute pression, du pistolet ou de la lance.



Procédure à suivre :

Contrôler l'étanchéité des raccords entre l'appareil et le flexible haute pression, entre le flexible haute pression et le Pistolet Marche/Arrêt de sécurité ainsi qu'entre la lance et le pistolet.



Arrêter l'appareil. Ouvrir brièvement le pistolet marche/arrêt de sécurité pour dépressuriser le système. Débrancher le flexible HP, le pistolet et la lance, puis contrôler l'état des joints d'étanchéité. Remplacer immédiatement les joints toriques s'ils sont défectueux.



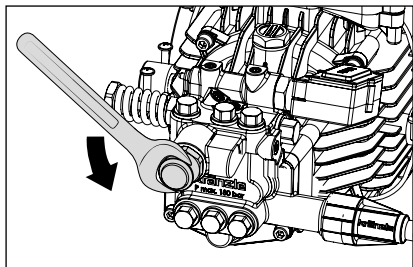
Les endommagements résultant d'une fuite ne sont pas couverts par la garantie

Problème

Après la fermeture du pistolet, le nettoyeur haute pression se met en marche et s'arrête sans cesse.

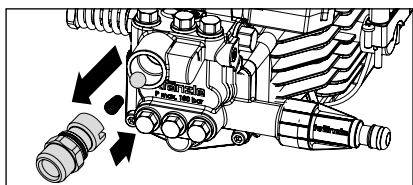
Deuxième cause possible

La soupape anti-retour est défectueuse.

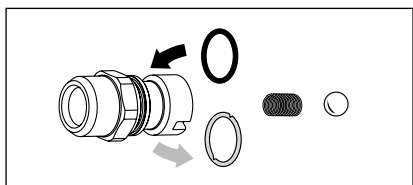


Procédure à suivre :

Arrêter le nettoyeur haute pression.
Débrancher la prise de courant. Couper l'alimentation en eau. Ouvrir brièvement le pistolet pour dépressuriser le système.
Dévisser la sortie de pompe haute pression.



Enlever le barillet anti-retour et s'assurer que le joint torique n'est ni sale, ni endommagé. Contrôler également le siège d'étanchéité dans le carter de pompe haute pression et s'assurer qu'il n'est ni sale, ni endommagé.



Remplacer immédiatement les joints toriques s'ils sont défectueux



Les endommagements de la pompe haute pression causés par une aspiration d'air ou un manque d'eau (cavitation) en raison du mauvais état des bagues d'étanchéité ne sont pas couverts par la garantie.

Nous déclarons, par la présente, que le type de construction des nettoyeur haute pression :

K 1050 P

Débit nominal : **450 l/h**

Documentation technique disponible auprès de :

**Fa. Josef Kränzle GmbH & Co. KG
Manfred Bauer
Rudolf-Diesel-Str. 20, 89257 Illertissen**

est conforme aux directives suivantes et à leurs amendements relatives aux nettoyeurs haute pression :

**Directive Machines 2006/42/CE
Directive CEM 2014/30/UE
Directive ROHS 2011/65/UE
Directive 2000/14/CE relative aux émissions sonores des matériels destinés à être utilisés à l'extérieur de bâtiments**

Niveau de puissance acoustique mesuré : **88,4 dB (A)**
Niveau de puissance acoustique garanti : **90 dB (A)**

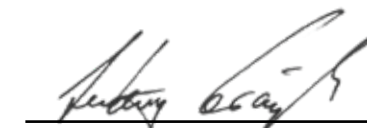
Procédure appliquée pour l'évaluation de la conformité :

Annexe V, directive 2000/14/CE relative aux émissions sonores des matériels destinés à être utilisés à l'extérieur de bâtiments

Spécifications et normes appliquées :

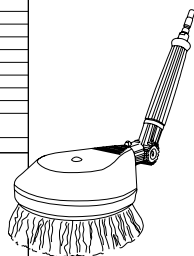
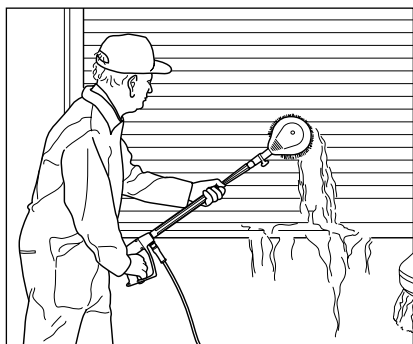
**EN 60335-1:2012/A13:2017
EN 60335-2-79:2012
EN 62233: 2008
EN 55014-1: 2006+A1: 2009+A2: 2011
EN 55014-2: 2015
EN 61000-3-2: 2014
EN 61000-3-3: 2013**

Josef Kränzle GmbH & Co. KG
Rudolf-Diesel-Straße 20
89257 Illertissen (Germany)



Ludwig Kränzle
(Gérant)

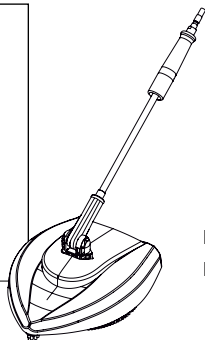
Illertissen, 2019-04-05



**Brosse de lavage rotative
BRUSH light**

- 210 mm
- Rallonge en acier inoxydable
- Tête de brosse Ø 180 mm
- Taille de la buse 2,5 mm

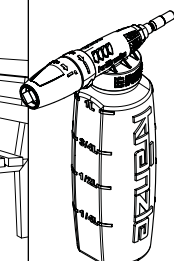
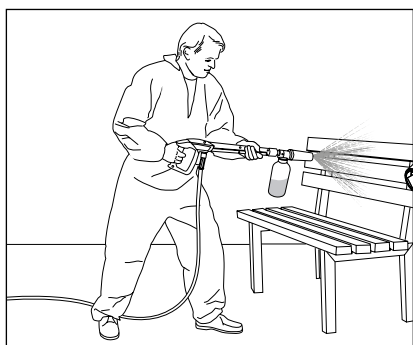
N° de réf. 12800



**Laveur à jets rotatifs Round
Cleaner UFO light**

- Ø 260 mm
- Système de buse 03

N° de réf. 41870



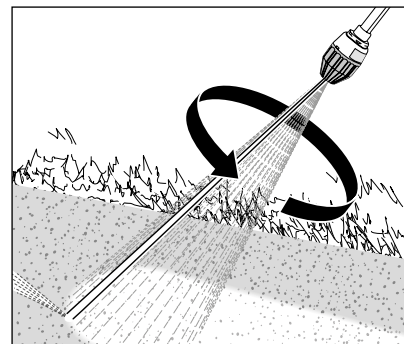
Injecteur à mousse light

- Avec réservoir
- Système de buse 03

1 liter N° de réf. 135302
2 liter N° de réf. 135312



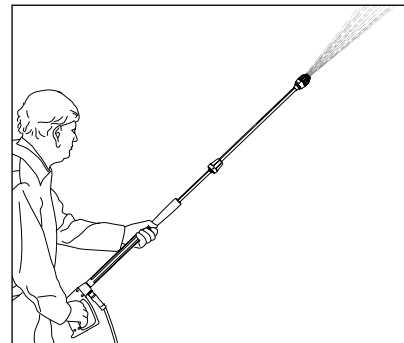
Les accessoires pour nettoyeurs haute pression sont des composants de sécurité! L'utilisation de composants non agréés par Kränzle entraîne la perte de tout droit en garantie.



Lance à buse Turbo-Jet light

- 400 mm
- Système de buse 03

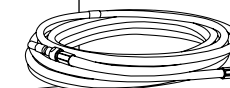
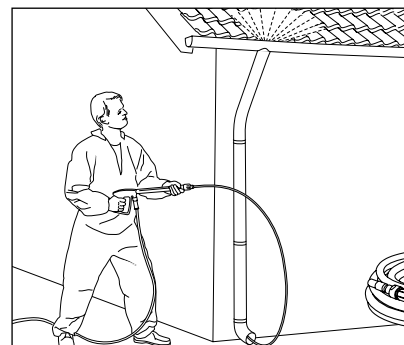
N° de réf. 42403-03



Rallonge de lance light

- 400 mm

N° de réf. 12870



**Flexible de nettoyage de
canalisation light**

- 10 m de longueur
- Système de buse 03

N° de réf. 12850



Lors de la passation de commande, veuillez indiquer les caractéristiques techniques du nettoyeur haute pression (type d'appareil).

Ce nettoyeur haute pression est conçu uniquement pour les applications typiques de l'utilisateur privé tout autour de la maison et dans le jardin (nettoyage de façades, terrasses, appareils de jardinage, outils, véhicules et machines ainsi que bâtiments) et non pour une utilisation dans le cadre professionnel.

L'obligation de garantie de la Sté Josef Kränzle GmbH & Co. KG vis-à-vis du revendeur auprès duquel vous avez acheté ce nettoyeur haute pression Kränzle (= produit) ne couvre que les vices de matériel, tels que les défauts de matériaux et de fabrication.

Les dysfonctionnements résultant d'une utilisation fréquente et de longue durée du produit et étant donc typiques pour l'âge et l'intensité d'utilisation du nettoyeur haute pression sont imputables à une usure des composants correspondant du produit et ne constituent pas un vice du produit. Pour de tels dysfonctionnements est exclue toute action en garantie par l'acheteur. Tout particulièrement les manomètres, les buses, les soupapes, les vannes, les manchettes d'étanchéité, le flexible haute pression et le dispositif de pulvérisation sont des pièces d'usure.

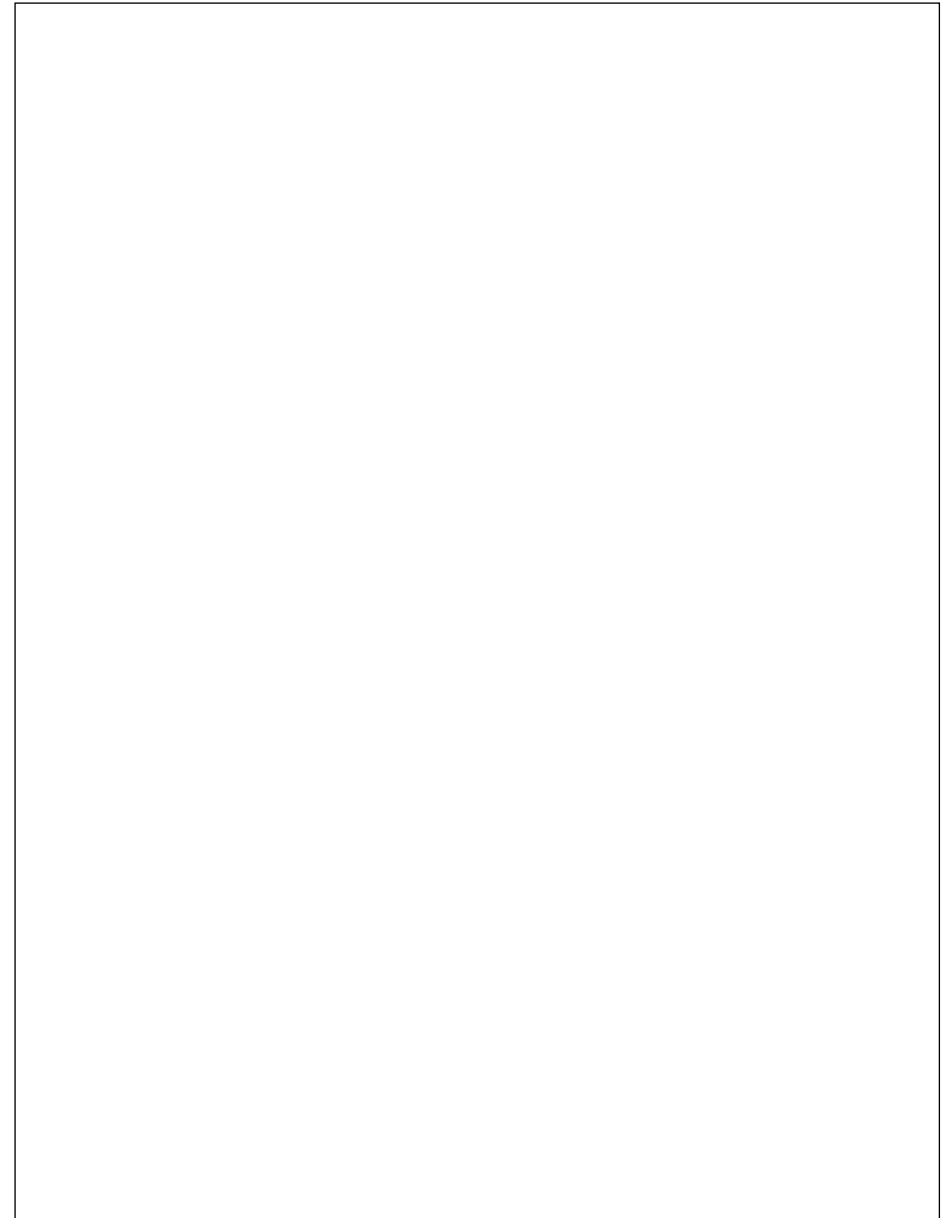
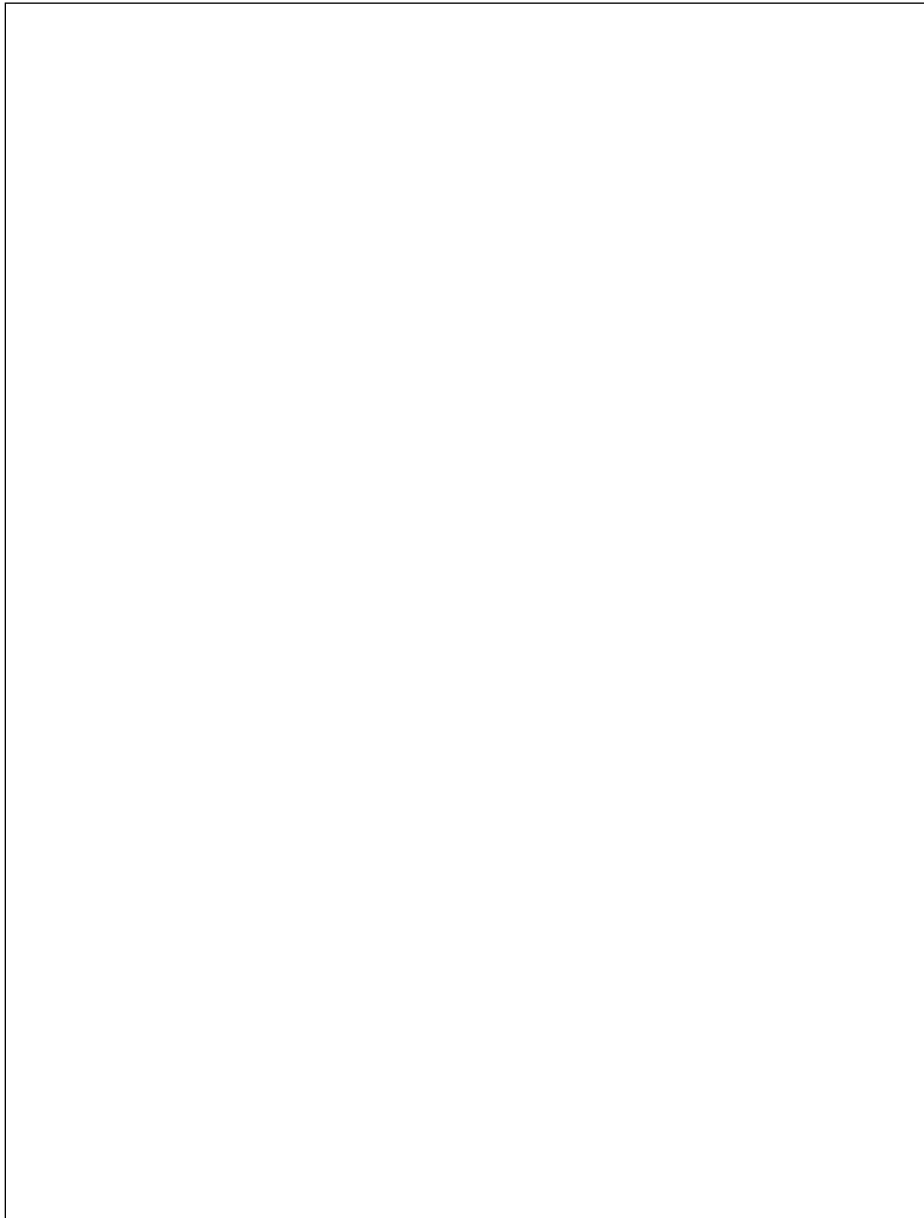
Le produit devra être utilisé conformément aux instructions formulées dans le manuel d'utilisation. Le présent manuel d'utilisation fait partie intégrante des conditions de garantie.

La modification des dispositifs de sécurité ou l'utilisation erronée ou non usuelle du produit, telle que le dépassement des valeurs limites de vitesse de rotation ou des valeurs limites de température, la mise en service sous tension trop faible, avec manque d'eau d'alimentation ou avec eau sale ainsi que la mise en œuvre non conforme aux prescriptions d'utilisation du produit peuvent entraîner un endommagement du produit qui ne constituera pas un vice de matériel.

La mise en œuvre d'accessoires ou de pièces de rechange non originales Kränzle provoquant un défaut de notre produit peut entraîner la perte de tout droit à garantie. Seule l'utilisation d'accessoires ou de pièces de rechange d'origine Kränzle adaptés spécifiquement au nettoyeur haute pression Kränzle garantit un fonctionnement sûr et fiable du nettoyeur haute pression Kränzle.

Pour chaque pays spécifique s'appliqueront des délais de prescription légaux quant aux recours légaux au titre de vices.

En cas de recours en garantie, veuillez remettre l'appareil, accompagné des accessoires et du justificatif d'achat, à votre revendeur ou au point de service après-vente autorisé de votre proximité. Vous le trouverez également sur notre site internet **www.kraenzle.com**.





Josef Kränzle GmbH & Co. KG

Rudolf-Diesel-Straße 20
89257 Illertissen (Germany)

sales@kraenzle.com

© Kranzle 25.02.2021 / Ord. no.: 306100 / Sous réserves de modifications techniques et d'erreurs.

■ **Made**
■ **in**
■ **Germany**