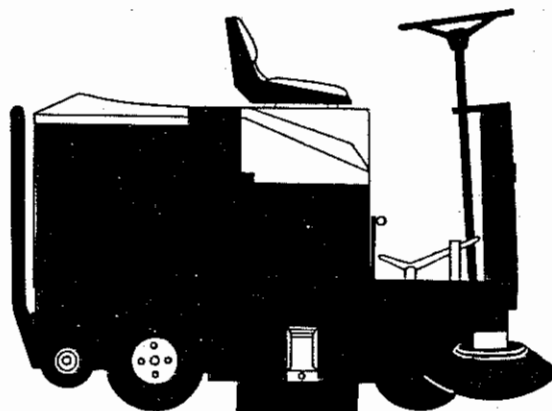


# CATALOGO PARTI DI RICAMBIO

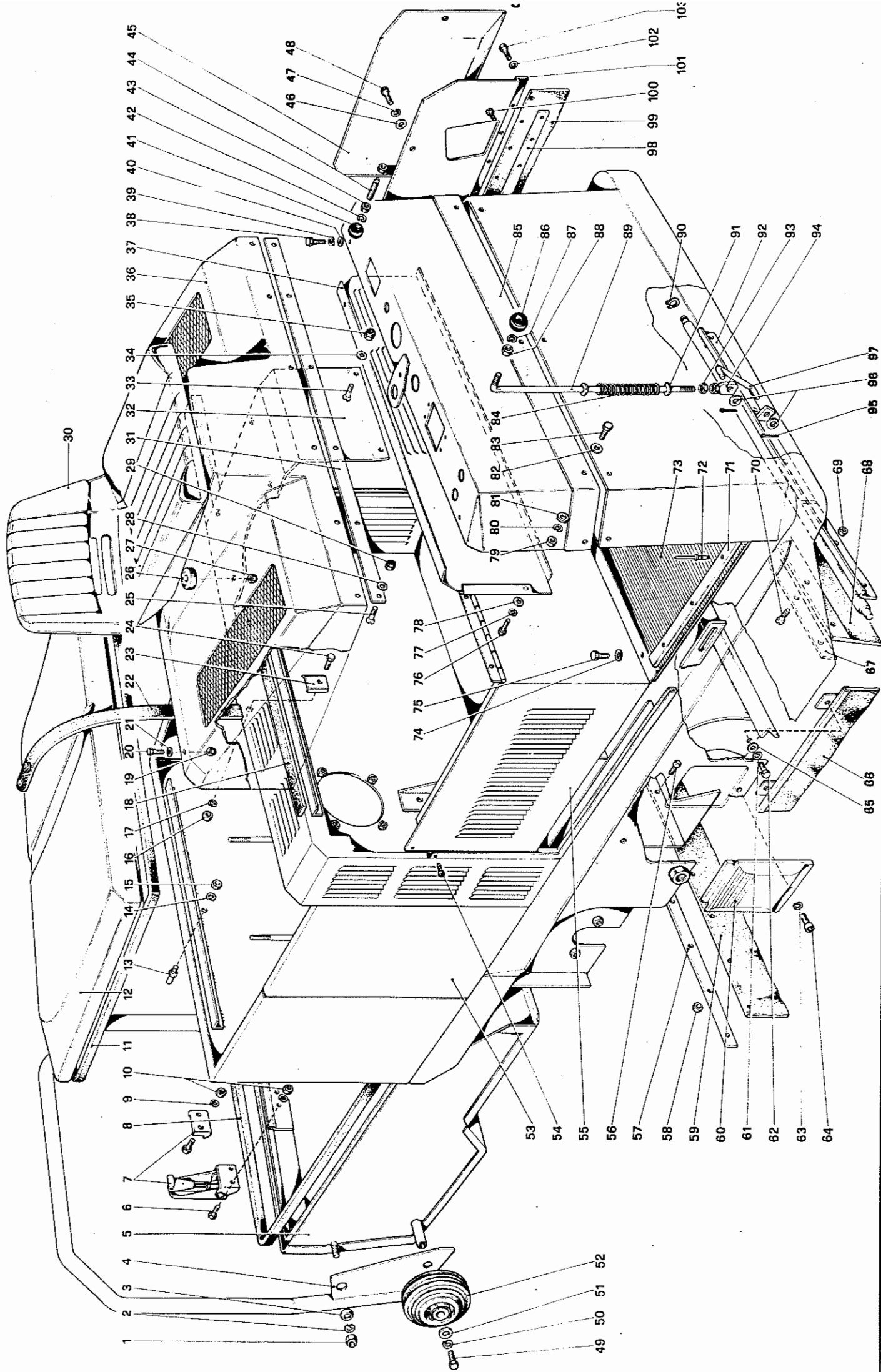


# R.702 E3/24

---

## E L E N C O      d e l l e      T A V O L E

- TAV. 1 - SCOCCA
- TAV. 2 - RUOTE e STERZO
- TAV. 3 - RUOTA ANTERIORE COMANDO TRAZIONE
- TAV. 4 - FILTRI - VENTOLA ASPIRAZIONE e SCUOTITORE
- TAV. 5 - SPAZZOLE e COMANDI
- TAV. 6 - COMANDI e IMPIANTO ELETTRICO



R. 702 F3/24

Note:

\_\_\_\_\_

\_\_\_\_\_

\_\_\_\_\_

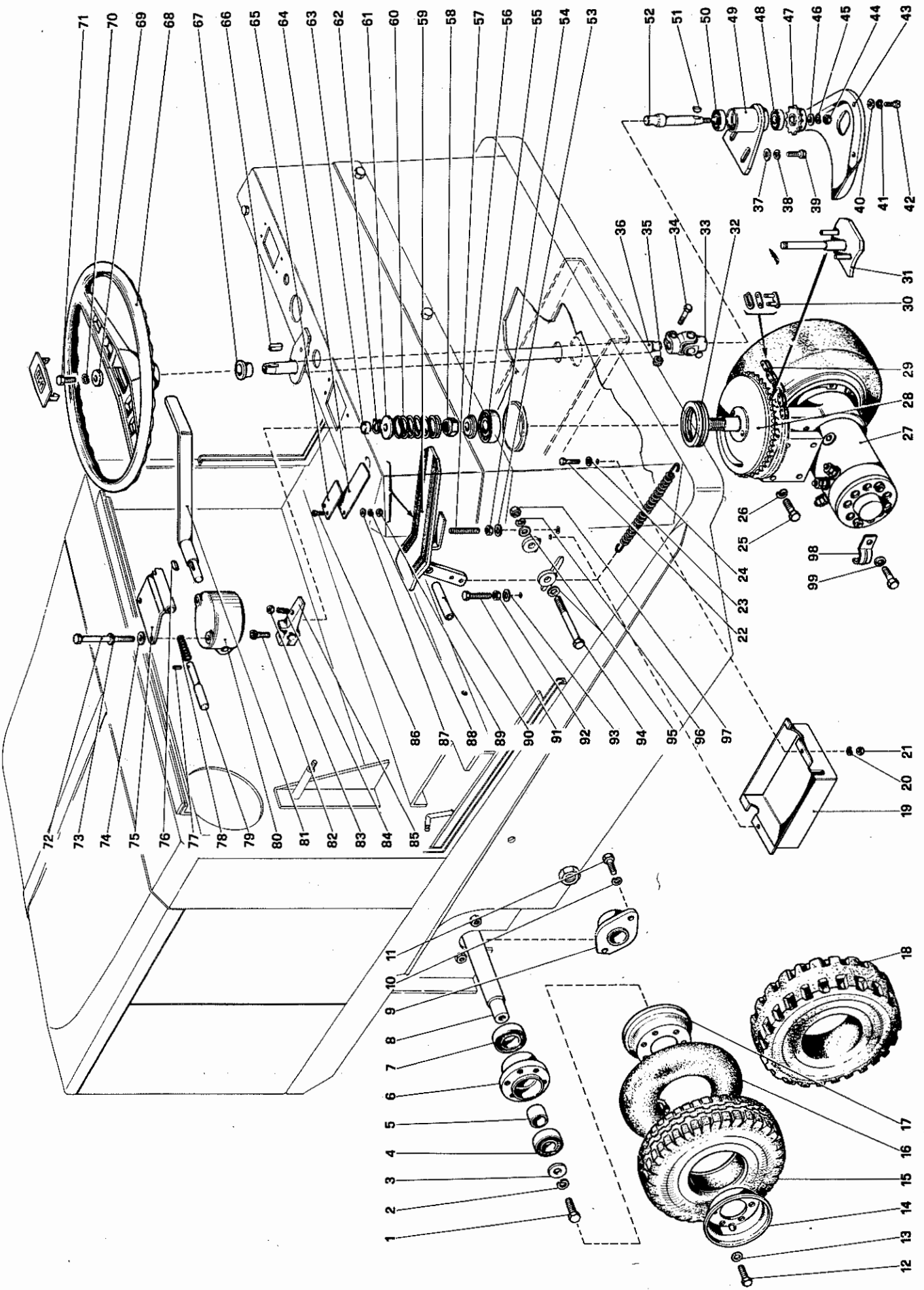
TAV.1

DATA

N. Fig.	N. Disegno	Quant.	Denominazione	Note
1	1.1.0019	2	Dado	
2	1.1.0258	2	Rosetta elastica	
3	1.1.0043	2	Rondella piana	
4	2.7.0251	1	Manubrio	
5	2.7.0237	1	Cassetto rifiuti	
6	1.1.0035	4	Vite	
7	1.4.0039	1	Chiusura a leva	
8	2.7.0246	1	Guarnizione gomma	
9	1.1.0041	4	Rosetta elastica	
10	1.1.0018	4	Dado	
11	2.7.0245	1	Guarnizione gomma	
12	1.5.0249	1	Coperchio filtri	
13	1.1.0036	1	Perno	
14	1.1.0041	1	Rosetta elastica	
15	1.1.0018	1	Dado	
16	1.1.0018	1	Dado	
17	1.1.0041	1	Rosetta elastica	
18	2.7.0976	1	Guarnizione gomma	
19	1.1.0238	2	Dado autobloccante	
20	1.1.0035	2	Vite	
21	1.1.0040	2	Rondella piana	
22	1.2.0288	1	Cintura	
23	2.7.0036	1	Piastrino	
24	1.1.0035	1	Vite	
25	1.1.0677	4	Vite	
26	1.2.0459	4	Tampone	
27	1.1.0105	4	Dado autobloccante	
28	1.1.0030	4	Rondella piana	
29	1.1.0238	4	Dado autobloccante	
30	2.7.0975	1	Sedile	
31	2.7.0974	1	Listello	
32	2.7.0973	1	Rinforzo cofano per sedile	
33	1.1.0676	2	Vite	
34	1.1.0030	2	Rondella piana	
35	1.1.0238	2	Dado autobloccante	
36	2.7.0972	1	Cofano	
37	2.7.0977	1	Protezione	
38	1.1.0035	3	Vite	
39	1.1.0041	3	Rosetta elastica	
40	1.1.0030	3	Rondella piana	
41	1.5.0053	1	Pomolo	
42	1.1.0052	1	Rosetta elastica	
43	1.1.0044	1	Controdado	
44	1.1.0289	1	Grano	
45	2.7.0978	1	Coperchio	
46	1.1.0030	1	Rondella piana	
47	1.1.0041	1	Rosetta elastica	
48	1.1.0029	1	Vite	
49	1.1.0031	2	Vite	

N. Fig.	N. Disegno	Quant.	Denominazione	Note
50	1.1.0052	2	Rosetta elastica	
51	1.1.0045	2	Rondella piana	
52	1.2.1744	2	Ruota	
53	2.7.2264	1	Telaio completo	
54	1.1.0546	2	Vite autofilettante	
55	2.7.0981	1	Supporto cofano	
56	1.1.0037	7	Vite	
57	2.7.0249	1	Listello	
58	1.1.0038	7	Dado	
59	1.2.0255	1	Gomma parapolvere posteriore	
60	2.7.0353	1	Coperchio	
61	1.1.0041	2	Rosetta elastica	
62	1.1.0029	2	Vite	
63	1.1.0052	1	Rosetta elastica	
64	1.1.0273	1	Vite	
65	1.1.0040	2	Rondella piana	
66	2.7.1061	1	Gomma parapolvere laterale Dx.	
67	2.7.0249	1	Listello	
68	1.2.0254	1	Gomma parapolvere anteriore	
69	1.1.0038	7	Dado	
70	1.1.0312	7	Vite	
71	2.7.1521	2	Fermo pedana	
72	1.1.0049	6	Rivetto	
73	1.2.1407	1	Pedana	
74	1.1.0032	3	Rondella piana	
75	1.1.0084	3	Vite	
76	1.1.0035	3	Vite	
77	1.1.0041	3	Rosetta elastica	
78	1.1.0030	3	Rondella piana	
79	1.1.0018	5	Dado	
80	1.1.0041	5	Rosetta elastica	
81	1.1.0030	5	Rondella piana	
82	1.1.0030	5	Rondella piana	
83	1.1.0035	5	Vite	
84	1.4.1666	1	Molla	
85	2.7.0982	1	Cruscotto porta strumenti	
86	1.5.0055	1	Pomolo	
87	1.1.0258	1	Rosetta elastica	
88	1.1.0019	1	Dado	
89	2.7.1753	1	Leva comando flap	
90	1.1.1950	1	Anello d'arresto	
91	1.1.0043	2	Rondella piana	
92	2.7.1726	1	Supporto gomma parapolvere anteriore	
93	1.1.0019	1	Controdado	
94	2.7.1752	1	Registro per leve	
95	1.1.1803	2	Copiglia	
96	1.1.0032	2	Rondella piana	
97	2.7.1751	1	Tirante	
98	2.7.0250	1	Listello per gomma sx.	

N. Fig.	N. Disegno	Quant.	Denominazione	Note
99	1.2.0252	1	Gomma parapolvere sx.	
100	1.1.0037	4	Vite	
101	2.7.0289	1	Supporto gomma parapolvere Sx.	
102	1.1.0032	2	Rondella piana	
103	1.1.0031	2	Vite	



R. 702E3/24

Note:

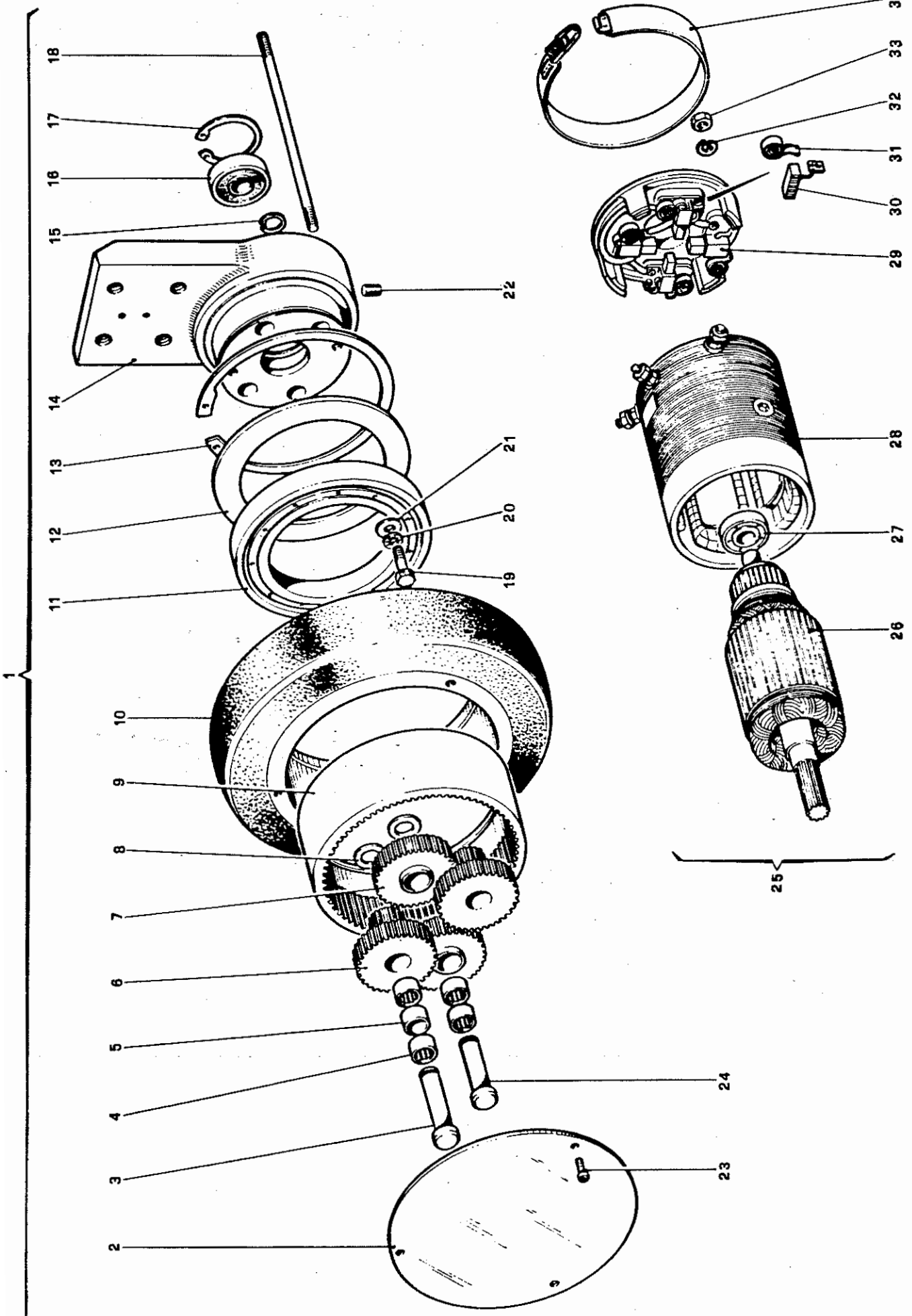
TAV. 2

DATA

N. Fig.	N. Disegno	Quant.	Denominazione	Note
1	1.1.0031	2	Vite	
2	1.1.0052	2	Rosetta elastica	
3	2.7.0656	2	Rondella piana	
4	1.4.0360	2	Cuscinetto	
5	2.7.0179	2	Distanziale	
6	2.7.1058	2	Mozzo	
7	1.4.0395	2	Cuscinetto	
8	2.7.0466	1	Asse ruote posteriori	
9	2.7.0643	2	Supporto ruote posteriori	
10	1.1.0052	4	Rosetta elastica	
11	1.1.0031	4	Vite	
12	1.1.0084	4+4	Vite	
13	1.1.0032	4+4	Rondella piana	
14	2.7.1038	2	Semidisco	A richiesta
15	1.2.0821	2	Anello gommato per ruota pneumatica	A richiesta
16	1.2.0822	2	Camera d'aria	A richiesta
17	2.7.1037	2+2	Semidisco	
18	1.2.0624	2	Anello gommato	
19	2.7.0987	1	Protezione	
20	1.1.0100	2	Rosetta elastica	
21	1.1.0038	2	Dado	
22	1.1.0130	2	Vite	
23	1.1.0099	2	Rondella piana	
24	1.4.0104	1	Molla	
25	1.1.1540	4	Vite	
26	1.1.0258	4	Rosetta elastica	
27	2.7.1154	1	Elettroruota	
28	2.7.1598	1	Supporto elettroruota	
29	1.4.0564	1	Catena	
30	1.4.1163	1	Giunto catena	
31	2.7.0464	1	Piastra frenante	
32	1.4.0230	1	Cuscinetto	
33	1.4.0982	1	Giunto cardanico	
34	1.1.0065	2	Vite	
35	1.1.0307	2	Dado autobloccante	
36	2.7.0590	1	Piantone sterzo	
37	1.1.0045	2	Rondella piana	
38	1.1.0052	2	Rosetta elastica	
39	1.1.0075	2	Vite	
40	1.1.0099	3	Rondella	
41	1.1.0100	3	Rosetta elastica	
42	1.1.0259	3	Vite	
43	1.5.1711	1	Parapolvere	
44	1.1.0569	1	Dado	
45	1.1.0258	1	Rosetta elastica	
46	1.1.0043	1	Rondella	
47	2.7.0594	1	Pignone	
48	1.4.0118	1	Cuscinetto	
49	2.7.1522	1	Supporto sterzo	
50	1.4.0118	1	Cuscinetto	



N. Fig.	N. Disegno	Quant.	Denominazione	Note
51	1.1.0552	1	Linguetta	
52	2.7.1527	1	Alberino	
53	1.1.0032	1	Rondella	
54	1.1.0044	1	Dado	
55	1.4.0602	1	Cuscinetto	
56	2.7.0463	1	Rondella	
57	1.1.0289	1	Grano registro pedale	
58	1.1.0226	1	Dado autobloccante	
59	2.7.1016	1	Pedale avanzamento	
60	1.4.0477	1	Molla	
61	2.7.0462	1	Rondella	
62	1.1.0562	1	Anello d'arresto	
63	2.7.0465	1	Cappuccio stelo	
64	2.7.0985	1	Piastrino inferiore	
65	2.7.0986	1	Piastrino superiore	
66	1.1.0581	1	Linguetta	
67	1.5.0522	1	Boccola	
68	1.5.1113	1	Volante	
69	2.7.0293	1	Rondella	
70	1.1.0258	1	Rosetta elastica	
71	1.1.0042	1	Vite	
72	1.1.0237	2	Vite	
73	1.1.0052	2	Rosetta elastica	
74	1.1.0032	2	Rondella piana	
75	2.7.0983	1	Supporto perno freno	
76	1.1.0561	1	Linguetta	
77	1.1.0818	1	Spina	
78	1.4.0256	1	Molla	
79	2.7.1015	1	Perno	
80	2.7.0460	1	Supporto leva	
81	2.7.0459	1	Leva a pedale	
82	1.1.0273	1	Vite	
83	1.1.0044	1	Dado	
84	1.1.0568	1	Grano	
85	2.7.0461	1	Levetta	
86	1.1.0163	2	Vite	
87	1.1.0164	2	Rondella	
88	1.1.0161	2	Rosetta elastica	
89	1.1.0160	2	Dado	
90	2.7.0486	1	Distanziale	
91	1.1.0064	1	Vite	
92	1.1.0044	1	Dado	
93	1.1.0032	1	Rondella piana	
94	1.1.0237	1	Vite	
95	1.1.0032	2	Rondella	
96	1.1.0052	1	Rosetta elastica	
97	1.1.0044	1	Dado	
98	1.1.1763	1	Fascetta	
99	1.1.0043	1	Rondella piana	



TAV. 3

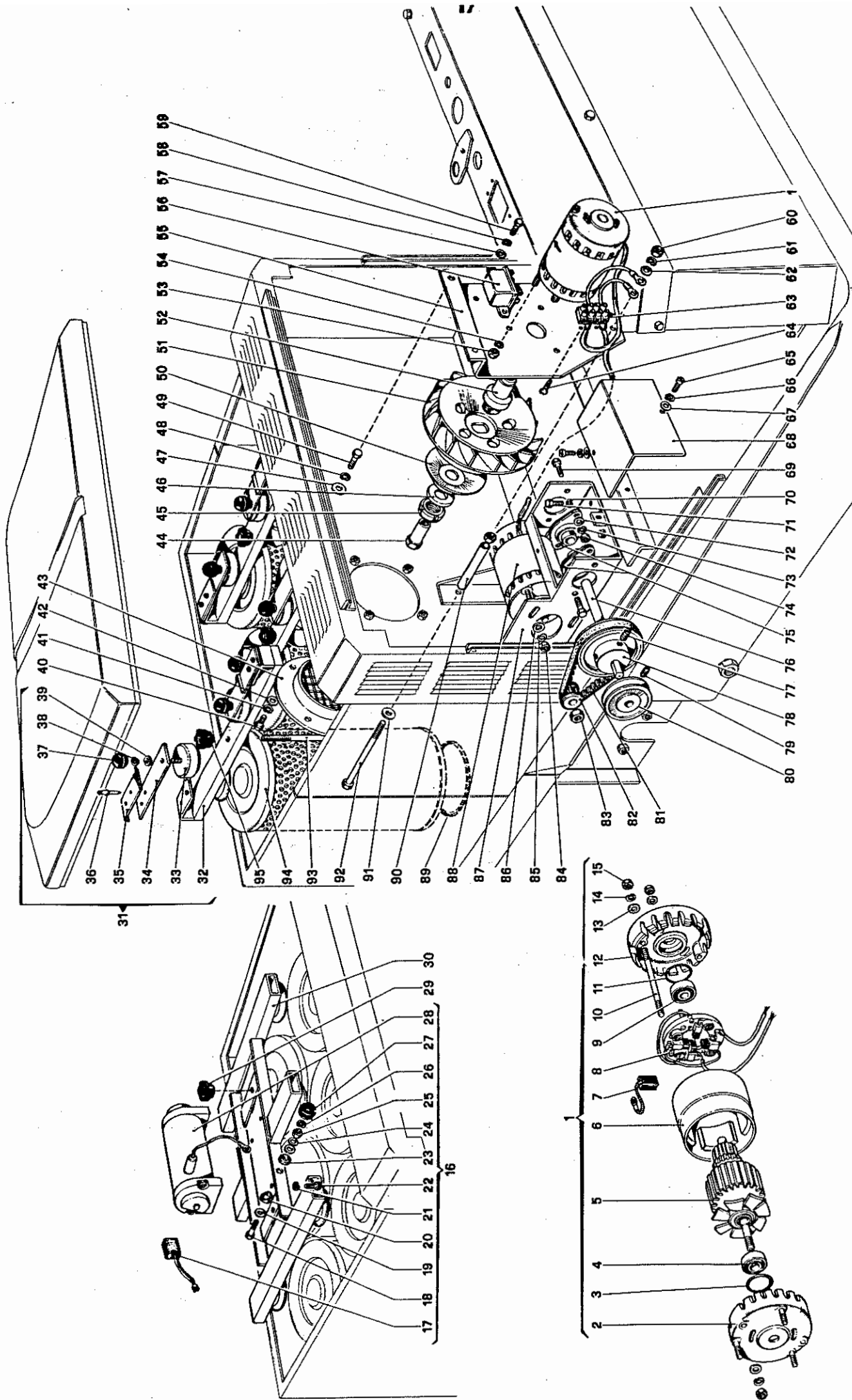
DATA :

Note :

R. 702 E3/24



N. Fig.	N. Disegno	Quant.	Denominazione	Note
1	2.7.1154	1	Assieme elettromotoruota	
2	1.3.0825	1	Coperchio	
3	1.1.0826	2	Spina per ingranaggi Z=60 e Z=26	
4	1.4.0828	8	Cuscinetti a rullini	
5	1.3.0829	2	Distanziale	
6	1.4.0830	2	Ingranaggio Z=60 e Z=26	
7	1.4.0831	2	Ingranaggio Z=62	
8	1.1.0832	4	Ralla CP 12-26	
9	1.4.0833	1	Anello dentato	
10	1.2.0834	1	Anello gommato	
11	1.4.0835	1	Cuscinetto	
12	1.4.0836	1	Disco parapolvere	
13	1.1.0837	1	Anello d'arresto	
14	2.7.0992	1	Supporto motore elettrico e riduttore	
15	1.1.1950	4	Anello d'arresto	
16	1.4.0360	1	Cuscinetto	
17	1.1.0880	1	Anello d'arresto	
18	1.1.1183	2	Tirante	
19	1.1.0882	-	Vite	
20	1.1.0883	-	Rondella dentellata	
21	1.1.0032	-	Rondella piana	
22	1.1.0798	1	Grano	
23	∅M4 x 10	3	Vite TC	
24	1.1.0827	2	Spina per ingranaggi Z=62	
25	1.3.1076	1	Motore elettrico	
26	1.3.1177	1	Indotto completo	
27	1.4.1204	1	Cuscinetto	
28	1.3.1178	1	Campo completo induttore	
29	1.3.1179	1	Calotta porta spazzole	
30	1.3.1180	1	Serie carboncini (n.4 pezzi)	
31	1.3.1181	4	Molla pressione carboncini	
32	1.1.0041	2	Rosetta elastica	
33	1.1.0018	2	Dado	
34	1.1.1182	1	Fascetta	



TAV.4

DATA

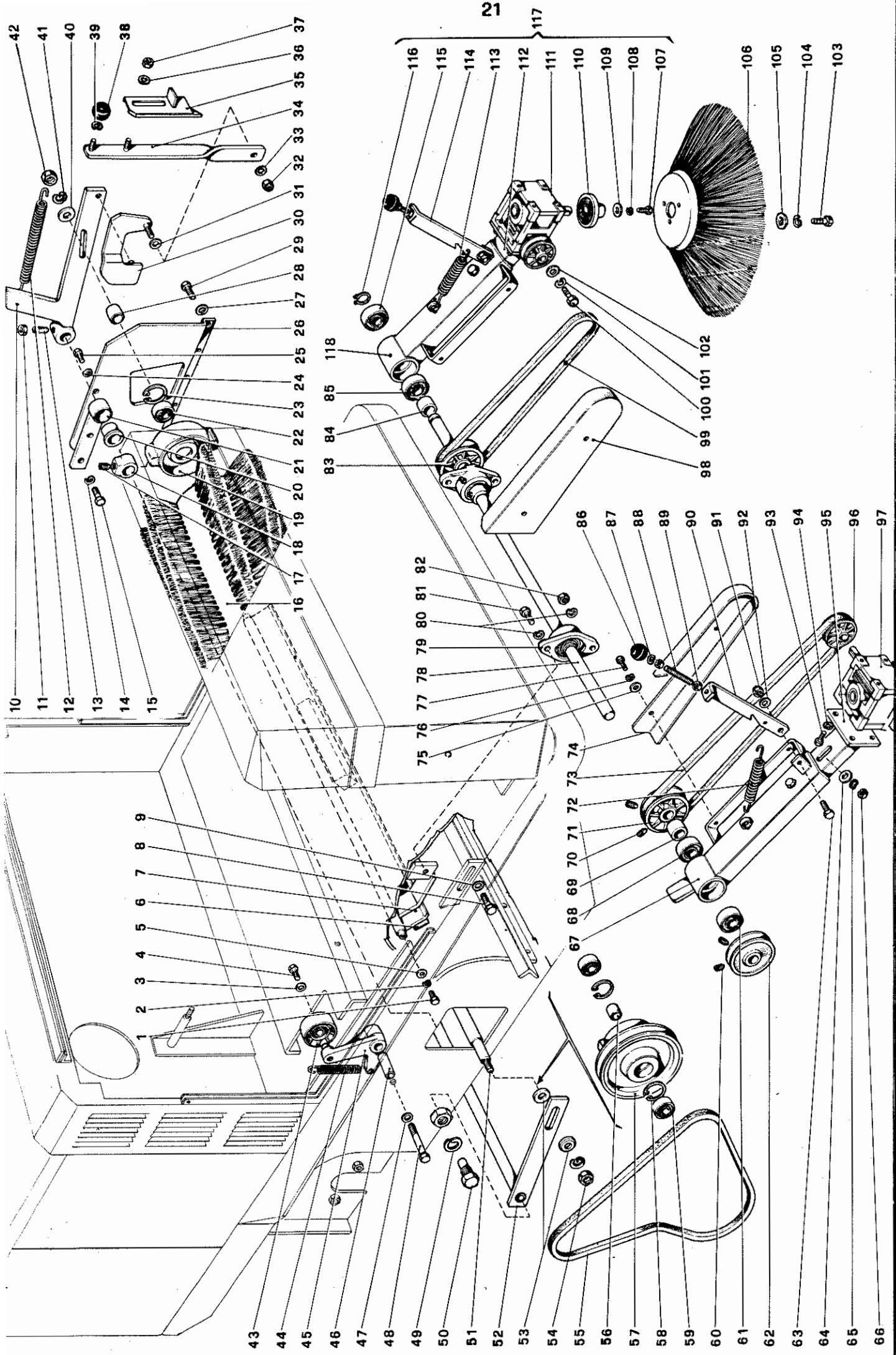
Note:

R. 702E3/24



N. Fig.	N. Disegno	Quant.	Denominazione	Note
1	1.3.1947	1	Motore elettrico	
2	1.3.1911	1	Calotta anteriore	
3	1.2.1901	1	Anello di tenuta	
4	1.4.1902	1	Cuscinetto	
5	1.3.1951	1	Indotto completo	
6	1.3.1952	1	Induttore	
7	1.3.1904	1	Serie carboncini (n.4 pezzi)	
8	1.3.1905	1	Calotta porta spazzola	
9	1.4.1907	1	Cuscinetto	
10	1.1.1906	2	Tirante	
11	1.2.1908	1	Anello di tenuta	
12	1.3.1909	1	Calotta posteriore	
13	1.1.0030	2	Rondella piana	
14	1.1.0041	2	Rosetta elastica	
15	1.1.0018	2	Dado	
16	2.7.1226	1	Assieme vibratore elettrico	A richiesta
17	1.3.1127	1+1	Carboncini per vibratore	
18	1.1.0303	1	Vite per cavo elettrico	
19	1.1.0040	2	Rondella	
20	1.5.0295	1	Rondella isolante	
21	1.1.0052	4	Rosetta elastica	
22	1.1.0031	4	Vite	
23	1.1.0296	1	Rondella isolante	
24	1.1.0030	1	Rondella	
25	1.1.0018	1	Dado	
26	1.1.0041	1	Rosetta elastica	
27	1.5.0054	1	Pomolo	
28	1.3.1175	1	Vibratore completo	
29	1.5.0056	2	Volantino	
30	2.7.1194	1	Supporto	
31	2.7.0256	3	Assieme scuotitore manuale	
32	2.7.1508	3	Sostegno martelletti	
33	1.6.0051	6	Martelletti	
34	2.7.0045	6	Balestrina	
35	2.7.1652	6	Fermo balestra	
36	1.1.0049	12	Rivetto a strappo	
37	1.5.0053	6	Pomolo	
38	1.2.0052	6	Rosetta elastica	
39	1.1.0032	6	Rondella	
40	1.1.0029	4	Vite	
41	1.1.0041	4	Rosetta elastica	
42	1.1.0030	4	Rondella piana	
43	2.7.0307	1	Assieme anello raccordo ventola	
44	2.7.0477	1	Dado speciale	
45	1.1.0266	1	Ghiera	
46	1.1.0265	1	Rondella	
47	1.1.0040	2	Rondella	
48	1.1.0041	2	Rondella elastica	
49	1.1.0035	2	Vite	

N. Fig.	N. Disegno	Quant.	Denominazione	Note
50	2.7.0266	1	Disco	
51	1.3.0264	1	Ventola	
52	2.7.0470	1	Mozzo porta ventola	
53	1.1.0018	3	Dado	
54	1.1.0041	3	Rosetta elastica	
55	2.7.0469	1	Supporto ventola	
56	1.3.0631	1	Teleruttore per scuotitore	A richiesta
57	1.1.0099	2	Rondella	
58	1.1.0100	2	Rosetta elastica	
59	1.1.1531	2	Vite	
60	1.1.0044	2	Dado	
61	1.1.0052	1	Rosetta elastica	
62	1.1.0032	1	Rondella	
63	1.3.0492	1	Mamut	
64	1.1.0809	2	Vite autofilettante	
65	1.1.0571	2	Vite	
66	1.1.0100	2	Rosetta elastica	
67	1.1.0099	2	Rondella	
68	2.7.0501	1	Protezione	
69	1.1.0035	4	Vite	
70	1.1.0052	4	Rosetta elastica	
71	1.1.0084	4	Vite	
72	1.1.0030	4	Rondella	
73	1.1.0041	4	Rosetta elastica	
74	1.1.0018	4	Dado	
75	1.4.0705	2	Supporto orientabile	
76	2.7.0476	1	Alberino	
77	1.1.0178	2	Grano	
78	2.7.0472	1	Puleggia dentata	
79	1.1.0086	2	Grano	
80	2.7.0350	1	Puleggia	
81	1.2.0496	1	Cinghia dentata	
82	2.7.0473	1	Puleggia dentata	
83	1.1.0480	1	Dado	
84	1.1.0018	3	Dado	
85	1.1.0041	3	Rosetta elastica	
86	1.1.0040	3	Rondella piana	
87	2.7.0468	1	Supporto motore	
88	1.3.1947	1	Motore comando spazzole	
89	1.2.0095	6	Anello parapolvere	
90	2.7.0475	1	Distanziale	
91	1.1.0045	1	Rondella	
92	1.1.0356	1	Vite	
93	2.7.1201	3	Tirante filtri (scuotitore manuale)	
93	2.7.1201	2	Tirante filtri (scuotitore elettrico)	A richiesta
94	2.7.0046	6	Filtro (superficie filtrante $1 \text{ m}^2$ )	
94	2.7.0632	6	Filtro (superficie filtrante $0,5 \text{ m}^2$ )	A richiesta
95	1.1.0056	3	Volantino	



R. 702 E3/24

Note:

\_\_\_\_\_

\_\_\_\_\_

\_\_\_\_\_

TAV. 5

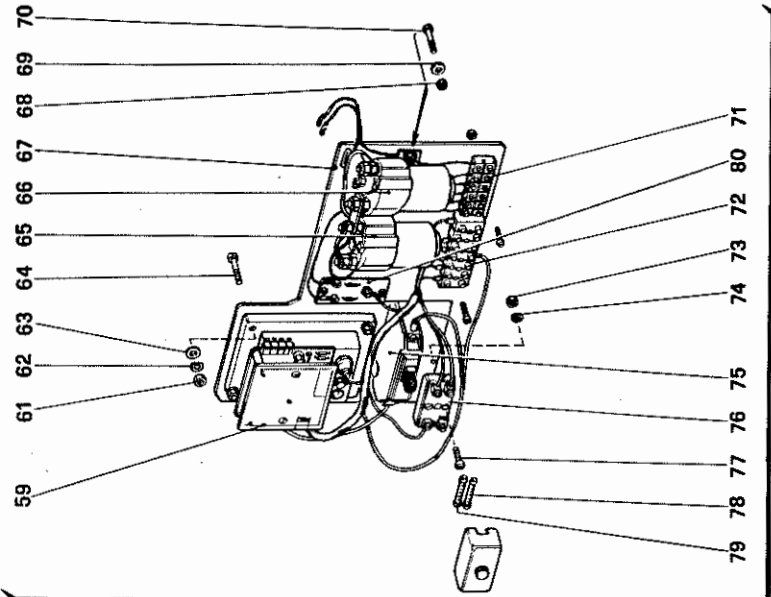
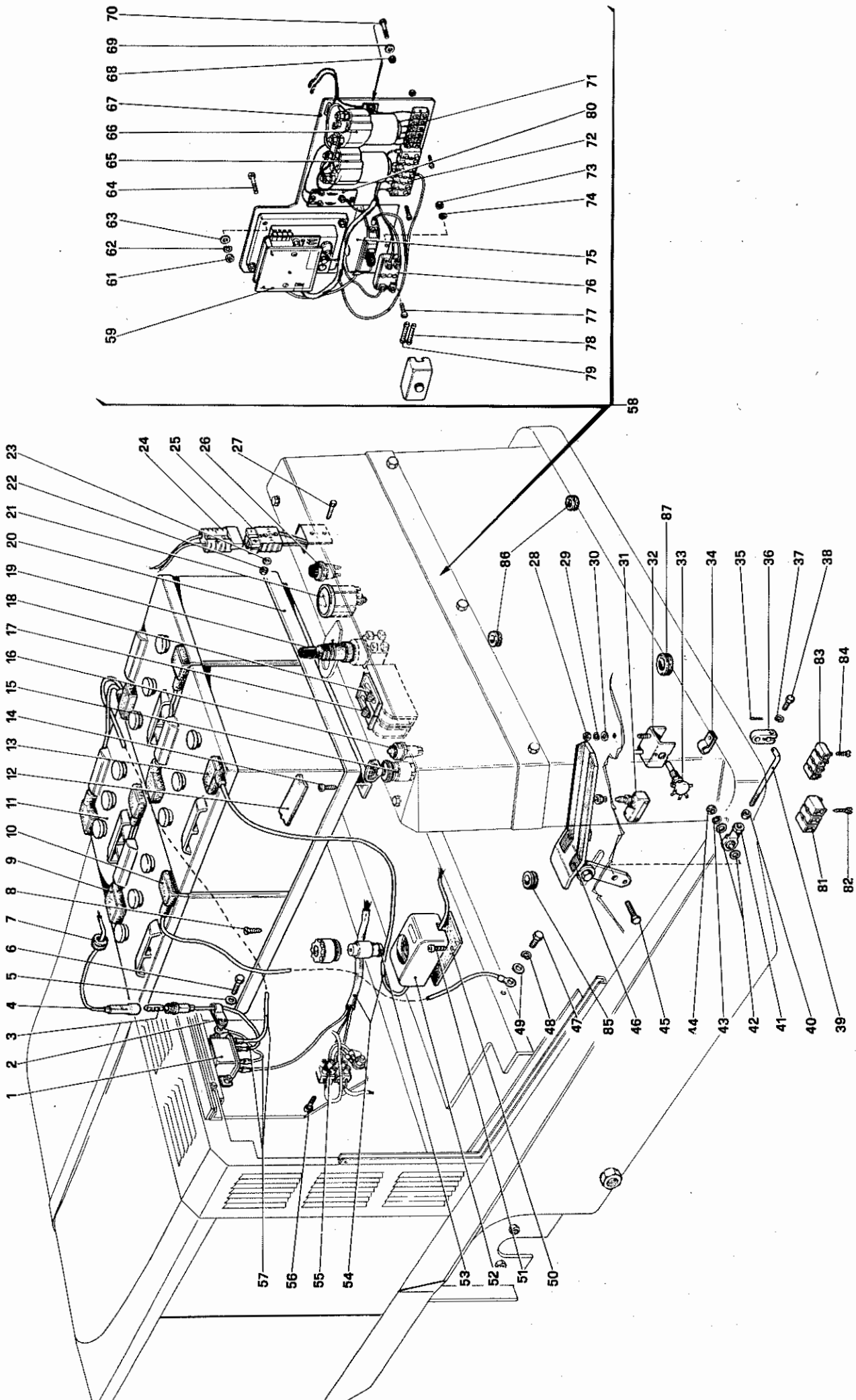
DATA :

N. Fig.	N. Disegno	Quant.	Denominazione	Note
1	1.1.0029	1	Vite	
2	1.1.0041	1	Rosetta elastica	
3	1.1.0032	1	Rondella piana	
4	1.1.0084	1	Vite	
5	1.1.0030	1	Rondella piana	
6	2.7.0503	1	Gomma di tenuta	
7	2.7.0315	1	Portello chiusura aspirazione	
8	1.1.0394	2	Vite	
9	1.1.0043	2	Rondella piana	
10	2.7.0994	1	Braccio sx.	
11	1.1.0019	1	Dado	
12	1.4.0386	1	Molla	
13	1.1.0385	1	Grano	
14	1.1.0052	2	Rosetta elastica	
15	1.1.0031	2	Vite	
16	1.5.1168	1	Spazzola centrale con setole in PPL	
16	1.5.0383	1	Spazzola centrale con setole in tampico	A richiesta
16	1.5.0382	1	Spazzola centrale con setole in misto acciaio	A richiesta
17	1.1.0384	1	Grano	
18	1.5.0290	1	Fermo per braccio	
19	2.7.0073	1	Supporto rullo	
20	1.5.0522	1	Boccola	
21	2.7.0380	1	Supporto	
22	1.4.0118	1	Cuscinetto	
23	1.1.0119	1	Anello d'arresto	
24	1.1.0041	1	Rosetta elastica	
25	1.1.0029	1	Vite	
26	2.7.0289	1	Supporto gomma sx.	
27	1.1.0032	2	Rondella piana	
28	2.7.1143	1	Distanziale	
29	1.1.0031	2	Vite	
30	2.7.0995	1	Biella di sollevamento spazzola centrale	
31	1.1.0032	1	Rondella piana	
32	1.1.0105	1	Dado autobloccante	
33	1.1.0032	1	Rondella piana	
34	2.7.0830	1	Leva sollevamento spazzola centrale	
35	2.7.0829	1	Guida	
36	1.1.0032	1	Rondella piana	
37	1.1.0105	1	Dado autobloccante	
38	1.5.0053	1	Pomolo	
39	1.1.0052	1	Rosetta elastica	
40	2.7.0293	1	Rondella distanziale	
41	1.1.0258	2	Rosetta elastica	
42	1.1.0019	1	Dado	
43	2.7.0065	1	Rullo tendicinghia	
44	1.4.0104	1	Molla	



N. Fig.	N. Disegno	Quant.	Denominazione	Note
45	2.7.0379	1	Supporto rullo tendicinghia	
46	2.7.0390	1	Distanziale	
47	1.1.0032	1	Rondella piana	
48	1.1.0389	1	Vite	
49	1.1.0390	1	Rosetta elastica	
50	2.7.0391	1	Vite con perno	
51	2.7.0383	1	Asse porta spazzola	
52	2.7.0392	1	Braccio spazzola centrale	
53	2.7.0293	2	Rondella distanziale	
54	1.1.0019	1	Dado	
55	1.2.0375	1	Cinghia comando spazzola	
56	2.7.0074	1	Distanziale	
57	2.7.0072	1	Puleggia con rullo	
58	1.1.0119	2	Anello d'arresto	
59	1.4.0118	2	Cuscinetto	
60	1.1.0384	2	Grano	
61	1.4.0387	1	Cuscinetto	
62	2.7.0448	1	Puleggia	
63	1.1.0075	1+1	Vite	lato sx.a richiesta
64	1.1.0045	1+1	Rondella piana	lato sx.a richiesta
65	1.1.0052	1+1	Rosetta elastica	lato sx.a richiesta
66	1.1.0044	1+1	Dado	lato sx.a richiesta
67	2.7.0998	1	Supporto spazzola Dx.	
68	1.4.0387	1	Cuscinetto	
69	1.5.0292	1	Distanziale	
70	1.1.0384	2+2	Grano	lato sx.a richiesta
71	1.5.0392	1	Puleggia	
72	1.4.0104	1	Molla	
73	1.2.0497	1	Cinghia	
74	1.5.0846	1	Carter Dx.	
75	1.1.0040	2+2	Rondella piana	lato sx.a richiesta
76	1.1.0041	2+2	Rosetta elastica	lato sx.a richiesta
77	1.1.0035	2+2	Vite	lato sx.a richiesta
78	2.7.0406	1	Asse	
79	1.4.0393	2	Supporto	
80	1.1.0258	4	Rosetta elastica	
81	1.1.0042	2	Vite	
82	1.1.0019	2	Dado	
83	1.5.0392	1	Puleggia	A richiesta
84	1.5.0292	1	Distanziale	A richiesta
85	1.4.0387	1	Cuscinetto	A richiesta
86	1.5.0053	1+1	Pomolo	lato sx.a richiesta
87	1.1.0052	1+1	Rosetta elastica	lato sx.a richiesta
88	2.7.1000	1+1	Tirantino	lato sx.a richiesta

N. Fig.	N. Disegno	Quant.	Denominazione	Note
89	1.1.0044	2+2	Dado	lato sx. a richies
90	2.7.0997	1	Levetta Dx.	
91	1.1.0105	1+1	Dado autobloccante	lato sx. a richies
92	1.1.0032	1+1	Rondella piana	lato sx. a richies
93	1.1.0035	4+4	Vite	lato sx. a richies
94	1.1.0041	4+4	Rosetta elastica	lato sx. a richies
95	2.7.1001	1	Supporto riduttore Dx.	
96	2.7.0599	1+1	Puleggia	lato sx. a richies
97	1.4.0108	1	Riduttore	
98	1.5.0847	1	Carter Sx.	A richiesta
99	1.2.0498	1	Cinghia	A richiesta
100	1.1.0037	1+1	Vite	lato sx. a richies
101	1.1.0100	1+1	Rosetta elastica	lato sx. a richies
102	1.1.0579	1+1	Rondella piana	lato sx. a richies
103	1.1.0029	3+3	Vite	lato sx. a richies
104	1.1.0041	3+3	Rosetta elastica	lato sx. a richies
105	1.1.0040	3+3	Rondella piana	lato sx. a richies
106	1.5.0111	1+1	Spazzola laterale con setole BRL $\phi$ 0,6	lato sx. a richies
106	1.5.0262	1+1	Spazzola laterale con setole in misto acciaio	A richiesta
107	1.1.0035	1+1	Vite	lato sx. a richies
108	1.1.0041	1+1	Rosetta elastica	lato sx. a richies
109	1.1.0040	1+1	Rondella piana	lato sx. a richies
110	1.5.0388	1+1	Mozzo porta spazzola	lato sx. a richies
111	1.4.0108	1	Riduttore	A richiesta
112	2.7.1002	1	Supporto riduttore Sx.	A richiesta
113	1.4.0104	1	Molla	A richiesta
114	2.7.0996	1	Levetta Sx.	A richiesta
115	1.4.0387	1	Cuscinetto	A richiesta
116	1.1.0081	1	Anello d'arresto	A richiesta
117	2.7.1245	1	Assieme spazzola laterale sx.	A richiesta
118	2.7.0999	1	Supporto spazzola sx.	A richiesta



Note:

\_\_\_\_\_

\_\_\_\_\_

\_\_\_\_\_

TAV.6

DATA

R.702E3/24



N. Fig.	N. Disegno	Quant.	Denominazione	Note
1	1.3.0631	1	Teleruttore per scuotitore	A richiesta
2	1.1.0530	1	Fascetta	A richiesta
3	1.3.0421	1	Fusibile 16 A.	A richiesta
4	1.3.0420	1	Porta fusibile	A richiesta
5	1.1.0099	2	Rondella	A richiesta
6	1.1.1531	2	Vite	A richiesta
7	1.2.1663	1	Passafilo	
8	1.1.0545	2	Vite	
9	1.3.0848	8	Coprimorsetto	
10	1.3.0174	4	Morsetto negativo	
11	1.3.0222	4	Batteria	
12	2.7.1003	1	Profilo in gomma	
13	1.3.0173	4	Morsetto positivo	
14	1.1.0546	2	Vite	
15	1.3.0397	1	Interruttore avviamento	
16	1.3.2192	1	Segnalatore batteria scarica	
17	1.3.0650	1	Interruttore comando spazzola	
18	1.3.0650	1	Interruttore comando ventola	
19	1.3.0485	1	Levetta comando direzione avanti e re- tromarcia	
20	2.7.0967	1	Supporto batterie	
21	1.3.0368	1	Contaore	
22	1.1.0160	2	Dado	
23	1.1.0164	2	Rondella piana	
24	1.3.0806	1	Spina volante completa	
25	1.3.0805	1	Spina	
26	1.3.0398	1	Pulsante scuotitore filtro	A richiesta
27	1.1.1738	2	Vite	
28	1.1.0038	2	Dado	
29	1.1.0100	2	Rosetta elastica	
30	1.1.0099	2	Rondella piana	
31	1.3.0491	1	Microinterruttore	
32	2.7.1018	1	Supporto potenziometro	vale fino 072923
33	1.3.0660	1	Potenziometro	vale fino 072923
34	1.1.0530	1	Fascetta	
35	1.1.0858	1	Copiglia	
36	2.7.0841	1	Morsetto	
37	1.1.0100	1	Rosetta elastica	
38	1.1.0130	1	Vite	
39	2.7.1017	1	Tirantino	
40	1.1.0018	1	Dado	
41	1.4.0857	1	Testina snodata	
42	1.1.0030	2	Rondella piana	
43	1.1.0041	1	Rosetta elastica	
44	1.1.0018	1	Dado	
45	1.1.0076	1	Vite	
46	2.7.1016	1	Pedale avanzamento	
47	1.1.0084	1	Vite	

N. Fig.	N. Disegno	Quant.	Denominazione	Note
48	1.1.0052	1	Rosetta elastica	
49	1.1.0032	1	Rondella piana	
50	2.7.1006	1	Gomma	
51	1.1.0849	2	Vite	
52	1.3.0407	1	Porta fusibile	
53	1.3.0408	1	Fusibile	
54	1.3.2287	1	Assieme cavi elettrici	
55	1.3.0492	1	Morsettiera	
56	1.1.0809	2	Vite	
57	1.3.0820	1	Assieme cavi per scuotitore	A richiesta
58	2.7.1712	1	Assieme quadro relé	
59	1.3.1743	1	Regolatore di tensione elettronico	
60				
61	1.1.0038	4	Dado	
62	1.1.0100	4	Rosetta elastica	
63	1.1.0099	4	Rondella piana	
64	1.1.0418	4	Vite	
65	1.3.0403	1	Relé per marcia avanti	
66	1.3.0403	1	Relé per marcia indietro	
67	2.7.1735	1	Pannello porta relé	
68	1.1.0038	3	Dado	
69	1.1.0579	3	Rondella piana	
70	1.1.0573	3	Vite	
71	1.3.0626	1	Morsettiera	
72	1.3.2286	1	Morsettiera	
73	1.1.0160	2	Dado	
74	1.1.0161	2	Rosetta elastica	
75	1.3.0487	1	Valvola termica	
76	1.3.0399	1	Portafusibili	
77	1.1.0159	2	Vite	
78	1.3.0421	1	Fusibile 16 A.	
79	1.3.0419	1	Fusibile 40 A.	
80	1.3.2288	1	Piastrino con diodi	
81	1.3.0655	1	Morsettiera	
82	1.1.0434	2	Vite autofilettante	
83	1.3.0489	1	Morsettiera	
84	1.1.0559	2	Vite	
85	1.2.2294	1	Passafilo	
86	1.2.1663	2	Passafilo	
87	1.2.1658	1	Passafilo	
32	2.7.2432	1	Supporto potenziometro	vale dal 072932
33	1.3.2342	1	Potenziometro	vale dal 072932

R 702

R 702 E

WARTUNGS UND  
GEBRAUCHANWEISUNGEN

Kehrmaschinen RCM

- 1 -

R 702

Figur 1 - Steverungen

## STEUERUNGSBESCHREIBUNG

- A - Stundenzähler
- B - Antriebschlüssel
- C - Elektrischer Druckknopf - Filterrüttler (nur auf Wunsch)
- D - Startergriff
- E - Motor - Stop Druckknopf
- F - Sammlerladung Signalleuchte
- G - Steuerungshebel des Beschleunigers
- H - Hubhebel der Mittelbürste
- I - Kontrolldeckel
- L - Umsteuerungspedal
- M - Hubhebel der Seitenbürste
- N - Bremsenblockierungshebel
- O - Bremspedal

## ANLASSEN DES MOTORS

N.B. Bevor der Motor angelassen wird, sich vergewissern, dass die zentrale Bürste von der Bodenfläche erhoben ist, indem man die Hebel H und M kontrolliert.

- Den Anlassschlüssel B einsetzen
- Den Hebel G der Beschleunigersteuerung bei halbem Lauf, verstellen.
- Den Griff D des Starters anziehen und festhalten
- Den Anlasserschlüssel B gegenrechts drehen, bis zum Halten.
- Wenn der Motor angelassen ist, den Starter D einige Sekunden angezogen halten und ihn dann langsam auslassen.



### SENKEN UND REGULIERUNG DER ZENTRALBUERSTE

Um die Zentralbürste zu senken, den Hebel H heben, ihn von der Raste 2 aushängen und wieder senken.

Für einen guten Betrieb, soll die Bürste den Boden leicht berühren ohne Staubspuren zu hinterlassen.

Bemerkt man Staubspuren, verstelle man den Schraubenbolzen des Stillstandes 1 in das obere Loch und die Feder 3 auf den Stift 9.

Nach diesem Vorgang, kehrt die Bürste in die richtige Arbeitsposition zurück.

### RIEMENEINSTELLUNG DER ZENTRALBUERSTENSTEUERUNG

Nach der Regulierung der Bürsten, kontrollieren, dass der Riemen 3 nicht zu sehr gespannt ist. In diesem Fall die Schraubenmuttern 1 lockern und den Support 2 um ca. 5-6 drehen. (siehe Fig. 3).

### ERSETZEN DER ZENTRALBUERSTE

- 1 - Seitendeckel 8 entfernen
- 2 - Die Muttern 5, die Feder und Ausleger 6 abnehmen indem man den Stift 7 aufschraubt.
- 3 - Den Deckel 4 abmontieren, der das Loch für den Durchgang der Bürsten, deckt.
- 4 - Die Bürste herausziehen.

N.B.: Nach dem Ersetzen der Bürste, sich daran erinnern, diese in der geeigneten Position einzustellen (siehe Beschreibung "Regulierung der Zentralbürste").

Figur 2 - Senken und Einstellung der zentralen Bürste.

H - Hubhebel der zentralen Bürste; 1 - Halt-Schraubenbolzen;  
2 - Raster; 3 - Feder; 4 - Deckel für Bürstenbedeckung;  
5 - Muttern; 6 - Bürstensteuerungsausleger; 7 - Stift Auslegeranhalter; 8 - Deckel; 9 - Zapfen.

Figur 3 - Riemeneinstellung - Zentralbürstensteuerung.

1 - Schraubenmuttern; 2 - Support; 3 - Steuerungsriemen der Zentralbürste.

SEITENBUERSTE

Für den Betrieb der Seitenbürste, muss der Ausleger 1 der diese stützt, gesenkt werden.

Wenn man bemerkt, dass die Bürste nicht regelmässig den Bodenberührt, muss diese mittels dem Einsteller 2 herab-gesenkt werden (Fig. 4).

Wenn der Riemen dazu neigt, zu gleiten, so muss man das Spiel entfernen indem man die Schraubenmutter 3 lockert und den Bürstenträger 4 nach vorne verschieben. (Fig. 4)

Figur 4 - Einstellung der Seitenbürste und Rimenspannung.

1 - Hubarm; 2 - Bürsteneinstellung; 3 - Schraubenmutter; 4 - Bürstenträger.

N.B. Die zentralen und seitlichen Bürsten müssen stets vom Boden gehoben sein, wenn die Kehrmaschine still steht, um Deformationen zu vermeiden (Umbiegen der Borsten der Bürste).

#### UMSTEUERUNGSGANG

Für den Vorschub und Rückgang der Kehrmaschine, auf das Pedal L drücken.

Bemerkt man ein Gleiten beim Vorschub, muss folgender Vorgang getätigt werden:

- 1 - Kontrollieren dass das Zugrad nicht durch Fett beschmutzt ist;
- 2 - Kontrollieren dass das Spiel zwischen den Zugrollen 1 und dem Gummirad 2-1,5 $\frac{1}{2}$  mm. nicht überschreite.

Sollte das Spiel wieder aufgenommen werden, gehe man folgendermassen vor: die Schraubenbolzen 3 lockern und den Umsteuerungskörper 4 der Stimme 2 nähern.

#### Figur 5 - Umsteuerung - Gang.

- 1 - Zugrollen; 2 - Gummirad; 3 - Fixierbolzen Umsteuerungskörper; 4 - Umsteuerungskörper.

## DIENTSBREMSE UND FESTSTELLBREMSE

Wenn der Lauf des Bremspedals 0 übermässig ist auf das Register 1 einwirken und anziehen.

Die Ursache des Laufes wird vom Verschleiss der Zug-Gummiräder 2 bestimmt (Fig. 5)

### Figur 6 - Bremspedal Einstellung

1 - Register; 0 - Bremspedal

### Figur 7 - Bremspedal

N - Feststell-Kleinhebel

0 - Bremspedal

## STAUBFILTER REINIGUNG

Jedesmal wenn bei der Kehrarbeit die Motorkehrmaschine Staub erhoben wird, muss die Filterreinigung stattfinden.

Diese Reinigung erfolgt folgendermassen:

- 1 - Den automatischen Rüttler anwenden, rhythmisch auf den Druckknopf C drücken u.zw. für eine Dauer von ca. 10-15 Sekunden.  
N.B. Den Druckknopf nicht anhaltend drücken, um Störungen bei der elektrischen Anlage zu vermeiden.
- 2 - Wenn kein automatischer Rüttler vorhanden ist, so hebe man die Griffe 3 um ca. 20-25 mm., und lasse sie dann fallen. Man wiederhole diesen Vorgang 6 + 7 mal.
- 3 - Ungefähr jeden Monat wegen einer grösseren Reinigung und einem besseren Betrieb der Maschine, ziehe man die Filter heraus und reinige sie sorgfältig mit einem Luftstrahl, oder was noch besser ist, mit einem Ansauger, von dem Inneren der Filter heraus, wo sich der Staub am meisten einnistet. Wenn man die Wiedermontage der Filter vornimmt, darauf achten, dass am unteren Teil eine Gummidichtung 2 vorhanden sei.

### Figur 8 - Staubfilter

C - Elektrischer Druckknopf - Filterschüttler (auf Wunsch);  
1 - Staubfilter; 2 - Dichtung aus Gummi; 3 - Griff für Rüttler mit der Hand.

## MOTOR

Für die Wartungsnorm siehe die Broschüre "Gebrauch und Wartung Intermotor".

Täglich kontrollieren u. zw. mit dem Stab 1, den Ölstand des Motors.

Zum Entladen des Öls entferne man den Stöpsel 2.

Zur Einführung verwende man das Loch 3 für Standstab 1.

Die Spannung der Motorriemen ist automatisch mittels Spanner mit Feder.

### Figur 9 - Stand und Entladung des Motorenoels.

1 - Stab für den Ölstand; 2 - Stöpsel, Ölentladung;

3 - Loch zur Öleinführung; 4 - Stöpsel für die Kontrolle des Flüssigkeitstands der Batterie.

#### ZUFUHR

Wenn übermässige Unreinheiten im durchsichtigen Filter 1 Benzin bemerkt werden, muss dieser ersetzt werden.

N.B. Es ist ratsam den Hahn 3 zu schliessen u.zw. jedesmal wenn der Motor stehen bleibt.

#### Figur 10 - Brennstoff Tank.

1 - Benzinfilter; 2 - Stöpsel Benzintanken; 3 - Oeffnungshahn Benzin; 4 - Benzintank.

#### BATTERIE

Ahle 50 Stunden den Flüssigkeitsstand mittels Stöpsel 4 kontrollieren (siehe Fig. 9).

#### SICHERUNG - ELEKTRISCHE ANLAGE

Wenn der Motor nicht anspringt und die Signalleuchte F (Fig. 1) nicht aufleuchtet, Sicherung kontrollieren 1.

#### Figur 11 - Sicherung für die elektrische Anlage.

1 - Sicherung.

R. 702 E

N.B. Für die Anweisungen R 702E, siehe Seiten: 1-2-3-4-5-6-7.

Figur 12 - Steuerungen

A - Stundenzähler

B - Anlasserschlüssel

C - Kontrollleuchte Batterieladung

D - Elektrischer Druckknopf, Filterschüttler (nur auf Wunsch)

E - Steckdose für den Stecker Batterieladung.



### ELEKTROMOTOREN RIEMENSPANNUNG

Wenn man bemerkt, dass die Riemen 3 der Saugersteuerung gelockert sind, wirke man auf die Schraubenmuttern 2 und den Zug 1 ein, indem der Elektromotor gegen rechts geschoben wird.

N.B. Wenn der Elektromotor nicht anläuft und die Kontrollleuchte C (Fig. 12) nicht aufleuchtet, die Sicherung 4 kontrollieren.

### BATTERIE

Alle 30 Stunden den Flüssigkeitstand in der Batterie mittels der dazu bestimmten Stößel kontrollieren.

### Figur 13 - Riemenspannung Elektromotor

- 1 - Anzug des Motoranhaltens und Riemenspanner;
- 2 - Stillstand Schraubenmutter;
- 3 - Riemen;
- 4 - Sicherung