

# BIT

( BIT 391 CB)



people&technology

- ① Catalogo parti di ricambio
- ② GB Spare parts catalogue
- ③ FR Catalogue de pièces de rechange



04/2009



**RCM S.p.A.**  
via Tiraboschi, 4 - 41043 Casinalbo - Modena - Italia  
Tel. +39 059 515 311 - Fax +39 059 510 783  
[www.rcm.it](http://www.rcm.it) - [info@rcm.it](mailto:info@rcm.it)

# NOTE

---

---

---

---

---

---

---

---

---

---

---

---

---

---

---

---

---

---

---

---

---

---

---

Per la funzionalità del servizio ricambi si consiglia di tenere a magazzino gli articoli contrassegnati sul presente catalogo secondo il criterio d'indispensabilità sotto citato

In order to assure a correct spare parts service, we advise you to keep the indicated elements on stock. Estimated importance of the spares as indicated hereunder

Um die Lieferung von Ersatzteilen zu gewährleisten, ist es ratsam, die in diesem Katalog gekennzeichneten Teile nach der angeführten Wichtigkeitseinstufung zu bevorraten.

Afin d'assurer le bon fonctionnement du service après-vente, nous vous conseillons de tenir en stock les éléments contresignés. L'importance des pièces est indiqués comme suit :

● = Indispensabile                      Necessary                      Notwendig                      Indispensable



I ricambi originali **RCM** permettono di mantenere inalterato nel tempo le caratteristiche d'origine della vostra lavasciugapavimenti aumentandone la sicurezza e riducendone i tempi di assistenza. La qualità di un ricambio originale viene garantita da rigidi e continui controlli di qualità; inoltre tutti i nostri ricambi sono concepiti nel rispetto dell'ambiente, evitando l'utilizzo di sostanze vietate e dannose.



To assure the correct functioning during many years, only use original **RCM** spare parts. They guarantee security and reduce reparation time. RCM spare parts quality is guaranteed through rigid control, furthermore they are developed respecting environment avoiding the use of any forbidden or dangerous substance.



Verwenden Sie für die Scheuersaugmaschinen von **RCM** nur Original-Ersatzteile. Nur Originalteile bieten schnellen Austausch, eine sichere und über viele Jahre gute Funktion der Maschinen.

**RCM**-Originalteile unterliegen einer strengen Qualitätskontrolle und bei deren Herstellung werden keine für die Umwelt schädliche Materialien verwendet.

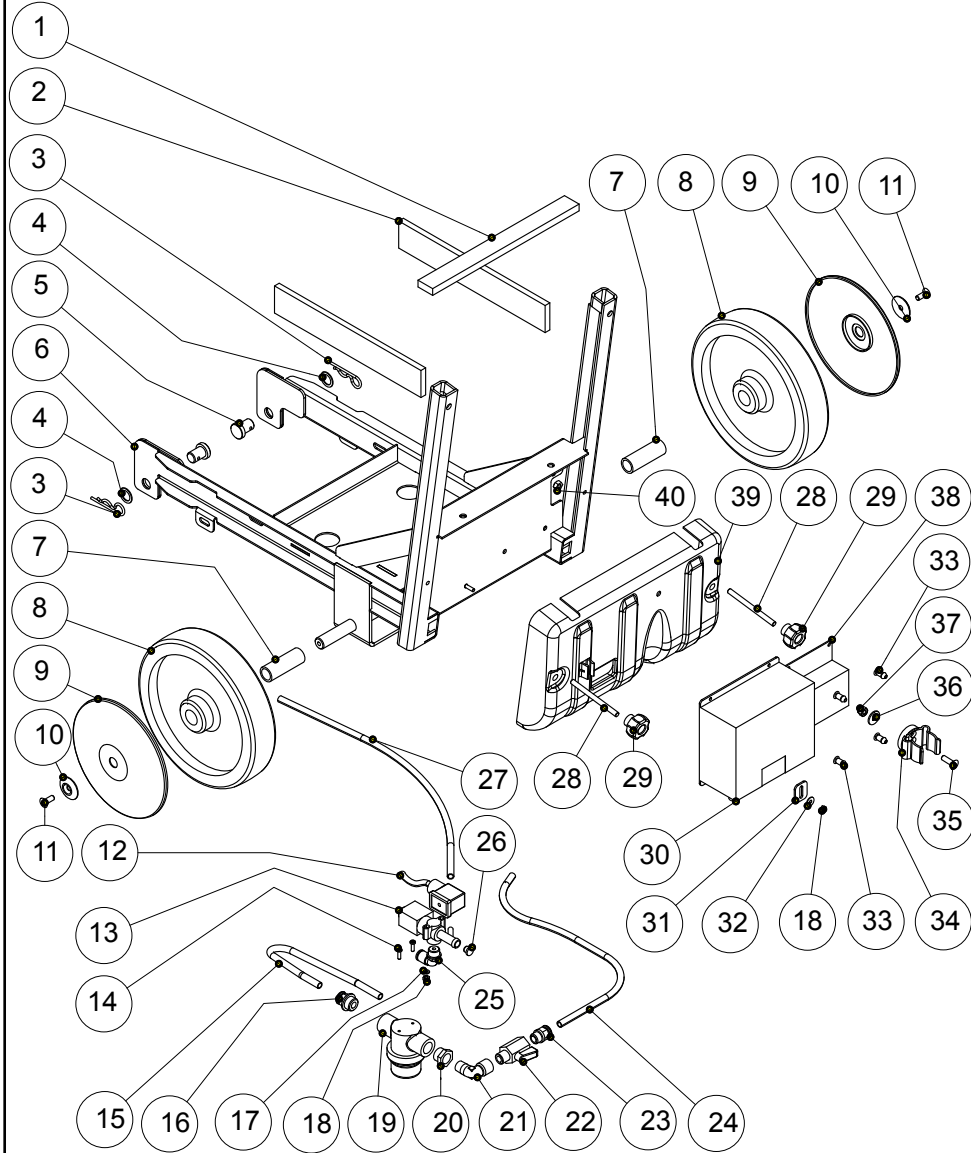


N'utilisez que des pièces détachées originelles **RCM**, elles permettent de maintenir dans le temps les caractéristiques originelles de l'autolaveuse, en garantissent la sécurité et réduisent le temps nécessaire aux réparations. La qualité des pièces détachées est garanti par des contrôles très rigides. Elles sont produites dans le respect de l'environnement et sans l'utilisation de matériaux interdit ni dangereux.

## TAV. N° 5000

GRUPPO TELAIO RUOTE 200

GH22.0127.00



## TAV. N° 5000

GRUPPO TELAIO RUOTE 200

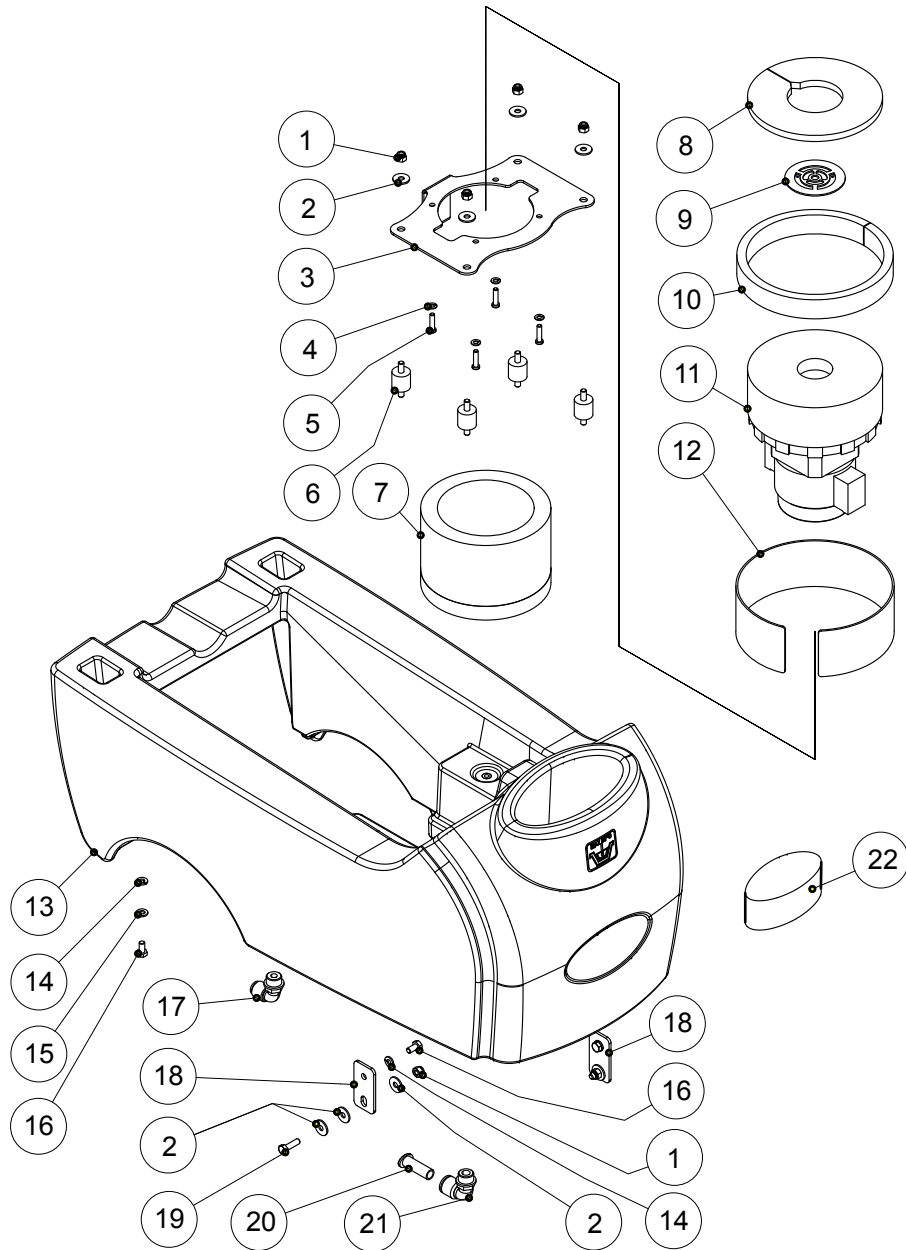
GH22.0127.00

POS.	DESCRIZIONE	DESCRIPTION	DESCRIPTION	Q.ta	COD.	NOTE
1	Mousse	Mousse	Mousse	1	GH39.0080.00	
2	Spessore batterie	Cale d'épaisseur	Battery shim	2	GH50.0025.00	
3	Copiglia	Goupille	Split pin	2	GH27.0001.00	
4	Rasamento	Racleur	Trust washer	2	GH27.0047.00	
5	Perno	Pivot	Pin	2	GH33.0078.00	
6	Telaio	Châssis	Chassis	1	GH25.0277.00	
7	Tube ruota	Tuyau roue	Wheel tube	2	GH33.0077.00	
8	Ruota Ø200x40	Roue Ø200x40	Wheel Ø200x40	2	GH28.0027.00	
9	Parafilo	Parafilo	Centre wheel	2	GH28.0028.00	
10	Rondella	Rondelle	Washer	2	GH50.0021.00	
11	Vite	Vis	Screw	2	GH23.0018.00	
12	Cavo elettrovalvola	Cable electrovalve	Solenoid valve cable	1	GH34.0126.00	
13	Elettrovalvola	Electrovalve	Solenoid valve	1	GH30.0127.00	•
14	Vite	Vis	Screw	2	GH23.0143.00	
15	Tube	Tuyau	Hose	1	GH30.0132.00	
16	Raccordo	Raccord	Connection	1	GH30.0124.00	
17	Rondella	Rondelle	Washer	2	GH23.0034.00	
18	Dado	Ecrou	Nut	3	GH23.0050.00	
19	Filtro	Filtre	Filter	1	GH30.0118.00	•
20	Raccordo	Raccord	Connection	1	GH30.0129.00	
21	Raccordo	Raccord	Connection	1	GH30.0130.00	
22	Rubinetto	Robinet	Tap	1	GH30.0102.00	
23	Raccordo	Raccord	Connection	1	GH30.0100.00	
24	Tube	Tuyau	Hose	1	GH30.0132.00	
25	Raccordo	Raccord	Connection	1	GH30.0101.00	
26	Tappo	Bouchon	Cap	1	GH50.0042.00	
27	Tube	Tuyau	Hose	1	GH30.0134.00	
28	Vite	Vis	Screw	2	GH33.0081.00	
29	Volantino	Poignée	Knob	2	GH35.0027.00	
30	Caricabatterie	Chargeur batterie	Battery charger	1	GH18.0015.00	•
31	Piastrina	Plaque	Plate	1	GH25.0256.00	
32	Rondella	Rondelle	Washer	1	GH23.0011.00	
33	Distanziale	Entretoise	Spacer	4	GH34.0127.00	
34	Fascetta	Collier de serrage	Clamp	1	GH30.0099.00	
35	Vite	Vis	Screw	1	GH23.0024.00	
36	Rondella	Rondelle	Washer	1	GH23.0017.00	
37	Dado	Ecrou	Nut	1	GH23.0044.00	
38	Scheda	Fiche	Electronic card	1	GH34.0119.00	•
39	Copertura	Carter	Carter	1	GH24.0090.01	
40	Dado	Ecrou	Nut	2	GH23.0019.00	

### TAV. N° 5001

GRUPPO TANICA SOLUZIONE BIT

GH22.0128.00



### TAV. N° 5001

GRUPPO TANICA SOLUZIONE BIT

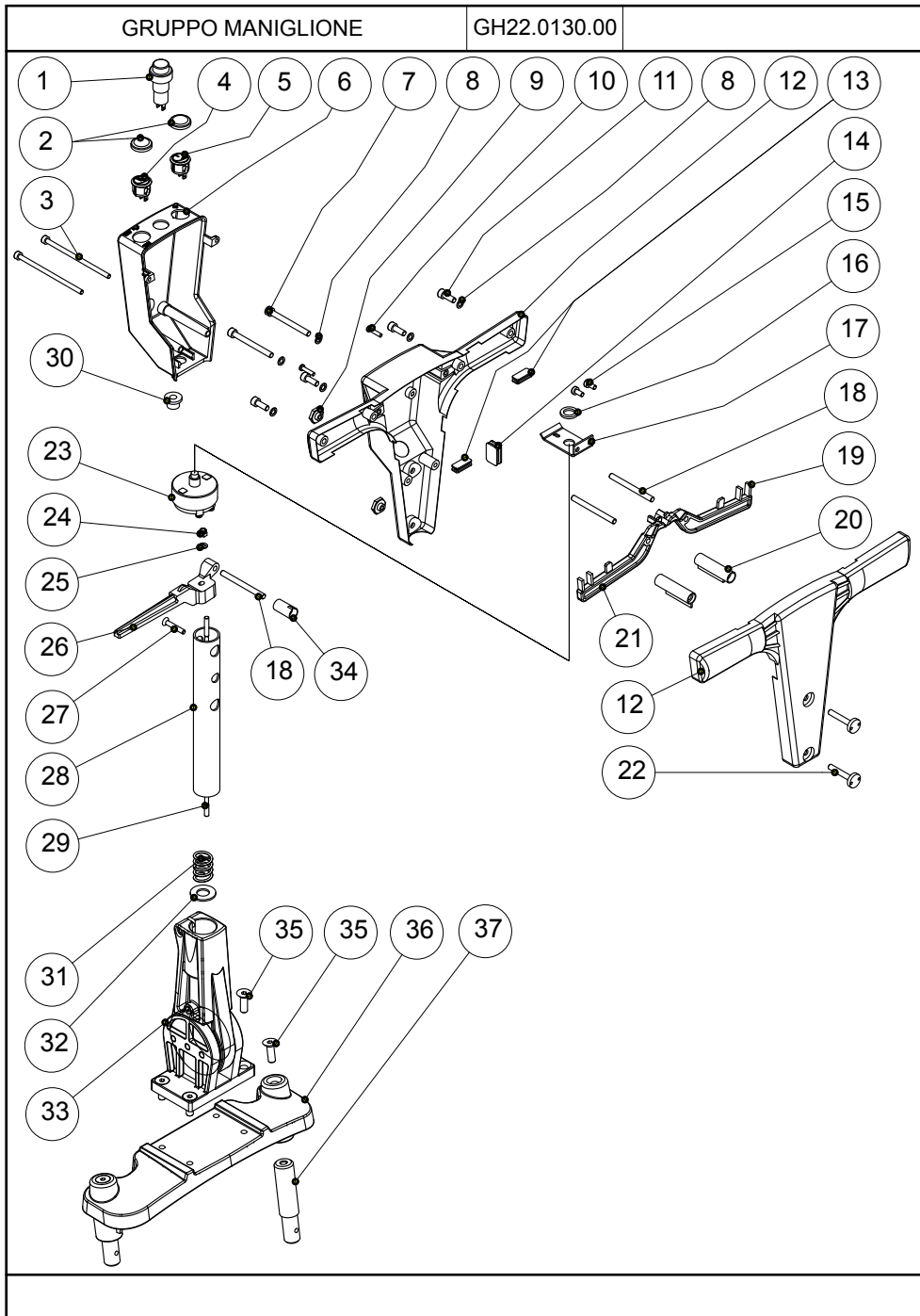
GH22.0128.00

POS.	DESCRIZIONE	DESCRIPTION	DESCRIPTION	Q.tà	COD.	NOTE
1	Dado	Ecrou	Nut	6	GH23.0044.00	
2	Rondella	Rondelle	Washer	10	GH23.0017.00	
3	Supporto	Support	Holder	1	GH25.0200.00	
4	Rondella	Rondelle	Washer	4	GH23.0021.00	
5	Vite	Vis	Screw	4	GH23.0094.00	
6	Antivibrante	Anti-vibration	Anti-vibrating	4	GH39.0011.00	●
7	Fonossorbente	Insonorisant	Soundproofing	1	GH39.0017.00	
8	Guarnizione	Joint	Gasket	1	GH39.0044.00	
9	Griglia	Grille	Grate	1	GH24.0132.00	
10	Mousse	Mousse	Mousse	1	GH39.0053.00	
11	Turbina	Turbine	Turbine	1	GH26.0023.00	●
12	Rompiflusso	Coupure d'écoulement	Flow break	1	GH50.0027.00	
13	Tanica soluzione	Cuve	Solution tank	1	GH24.0133.00	
14	Rondella	Rondelle	Washer	4	GH23.0004.00	
15	Rondella	Rondelle	Washer	2	GH23.0046.00	
16	Vite	Vis	Screw	4	GH23.0109.00	
17	Raccordo	Raccord	Connector	1	GH30.0104.00	
18	Piastrina	Plaque	Plate	2	GH25.0191.00	
19	Vite	Vis	Screw	2	GH23.0016.00	
20	Tappo	Bouchon	Cap	1	GH30.0117.00	●
21	Raccordo	Raccord	Connector	1	GH30.0038.00	
22	Filtro	Filtre	Filter	1	GH39.0083.00	





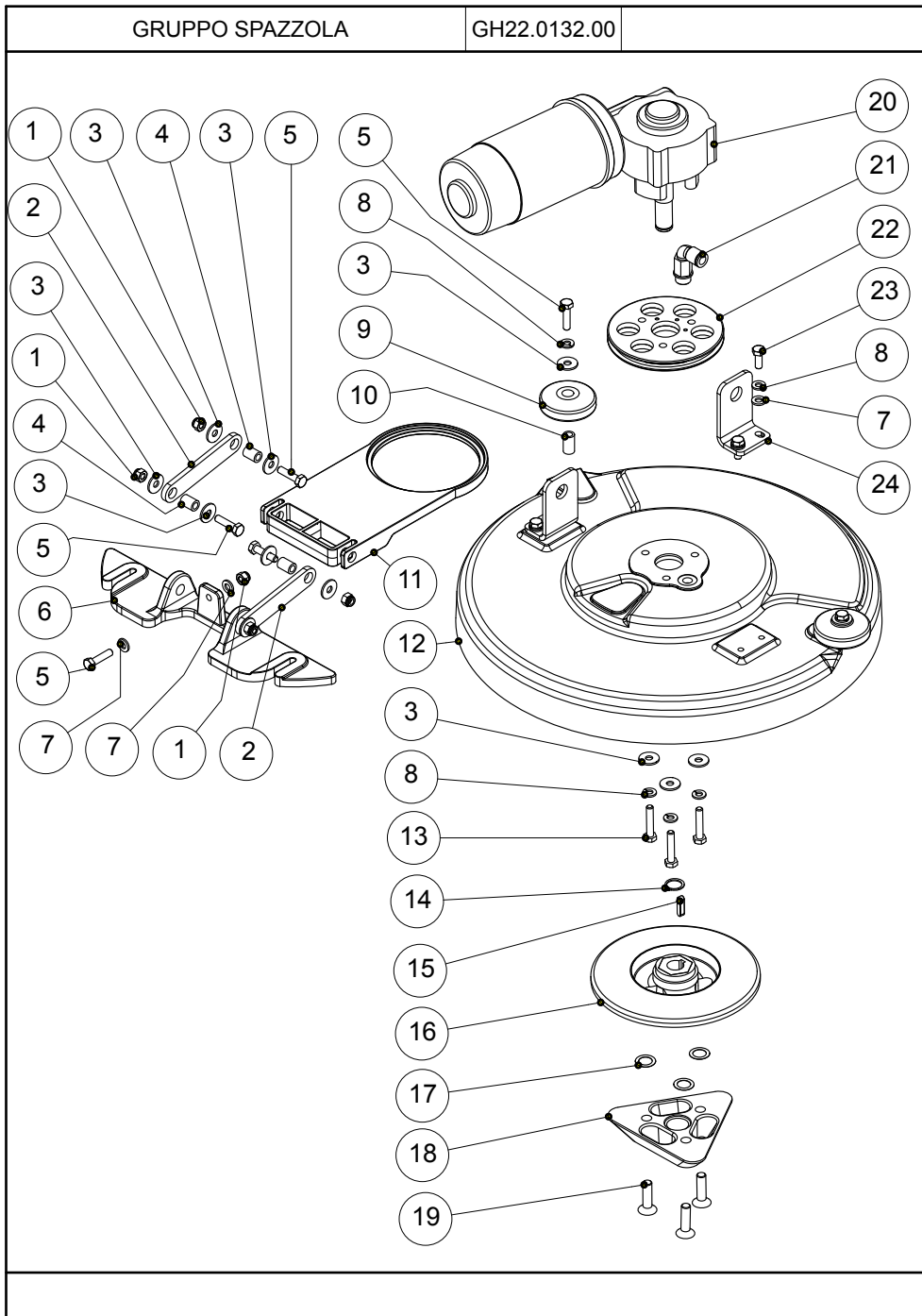
### TAV. N° 5003



### TAV. N° 5003

GRUPPO MANIGLIONE		GH22.0130.00				
POS.	DESCRIZIONE	DESCRIPTION	DESCRIPTION	Q.ta	COD.	NOTE
1	Indicatore scarica	Indicateur	Indicator	1	GH34.0154.00	●
2	Cappuccio	Couverture	Cover	2	GH34.0157.00	●
3	Vite	Vis	Screw	2	GH23.0148.00	
4	Interruttore 1-0-2	Interrupteur 1-0-2	Switch 1-0-2	1	GH34.0156.00	●
5	Interruttore 0-1	Interrupteur 0-1	Switch 0-1	1	GH34.0155.00	●
6	Cruscotto	Tableau de bord	Panel	1	GH24.0139.00	
7	Vite	Vis	Screw	2	GH13-906	
8	Rondella	Rondelle	Washer	6	GH13-891	
9	Dado	Ecrou	Nut	2	GH13-909	
10	Vite	Vis	Screw	2	GH2508529	
11	Vite	Vis	Screw	4	GH2508010	
12	Impugnatura	Manchon	Handle	1	GH15-425-01	
13	Tappo	Bouchon	Cap	2	GH39.0067.00	
14	Tappo	Bouchon	Cap	1	GHKA15-428	
15	Vite	Vis	Screw	2	GH13-919	
16	Rondella	Rondelle	Washer	1	GH23.0093.00	
17	Staffa	Support	Support	1	GH14-144	
18	Spina	Pivot	Pin	3	GH13-903	
19	Leva sinistra	Levier gauche	Left lever	1	GH15-232	
20	Distanziale	Entretoise	Spacer	2	GH15-430	
21	Leva destra	Levier droite	Right lever	1	GH15-427	
22	Vite	Vis	Screw	2	GH13-901	
23	Interruttore	Interrupteur	Switch	1	GH12-108	
24	Dado	Ecrou	Nut	1	GH23.0041.00	
25	Rondella	Rondelle	Washer	1	GH23.0022.00	
26	Maniglia	Manchon	Handle	1	GH15-426	
27	Vite	Vis	Screw	1	GH13-910	
28	Stelo	Tube	Tube	1	GH35.0030.00	
29	Asta	Barre	Bar	1	GH33.0115.00	
30	Pressacavo	Passecâble	Fairleader	1	GH34.0143.00	
31	Molla	Ressort	Spring	1	GH14-255	
32	Rondella	Rondelle	Washer	1	GH13-915	
33	Snodo	Articulation	Articulated joint	1	GH22.0131.00	
34	Distanziale	Entretoise	Spacer	1	GH15-429	
35	Vite	Vis	Screw	1	GH23.0045.00	
36	Piastra	Plaque	Plate	6	GH38.0012.00	
37	Perno	Pivot	Pin	2	GH33.0117.00	

TAV. N° 5004



TAV. N° 5004

GRUPPO SPAZZOLA		GH22.0132.00		POS.	DESCRIZIONE	DESCRIPTION	DESCRIPTION	Q.tà	COD.	NOTE
1	Dado	Ecrou	Nut	5	GH23.0044.00					
2	Braccetto	Barre	Bar	2	GH25.0260.00					
3	Rondella	Rondelle	Washer	13	GH23.0017.00					
4	Boccola	Bouille	Bush	4	GH33.0116.00					
5	Vite	Vis	Screw	7	GH23.0079.00					
6	Supporto tergitoro	Support seceuer	Squeegee support	1	GH38.0015.00					
7	Rondella	Rondelle	Washer	6	GH23.0046.00					
8	Rondella	Rondelle	Washer	9	GH23.0004.00					
9	Rotella paracolpi	Roue tampon	Bumper wheel	2	GH50.0030.00					
10	Distanziale	Entretoise	Spacer	2	GH33.0073.00					
11	Braccio	Barre	Bar	1	GH24.0141.00					
12	Calotta	Carter	Carter	1	GH38.0014.00					
13	Vite	Vis	Screw	3	GH23.0142.00					
14	Seeger	Seeger	Seeger	1	GH27.0048.00					
15	Linguetta	Languette	Tang	1	GH27.0044.00					
16	Mozzo	Moyeu	Hub	1	GH38.0002.00					
17	Rasamento	Racleur	Thrust washer	3	GH27.0008.00					
18	Innesto	Manchon	Connecting sleeve	1	GH24.0014.00					
19	Vite	Vis	Screw	3	GH23.0032.00					
20	Motoriduttore	Moto réducteur	Gear motor	1	GH26.0030.00					•
21	Raccordo	Raccord	Connector	1	GH30.0135.00					
22	Fulcro	Pivot	Fulcrum	2	GH24.0140.00					
23	Vite	Vis	Screw	4	GH23.0023.00					
24	Angolare	Angulaire	Angular	2	GH25.0281.00					









